



Touch Package User Guide

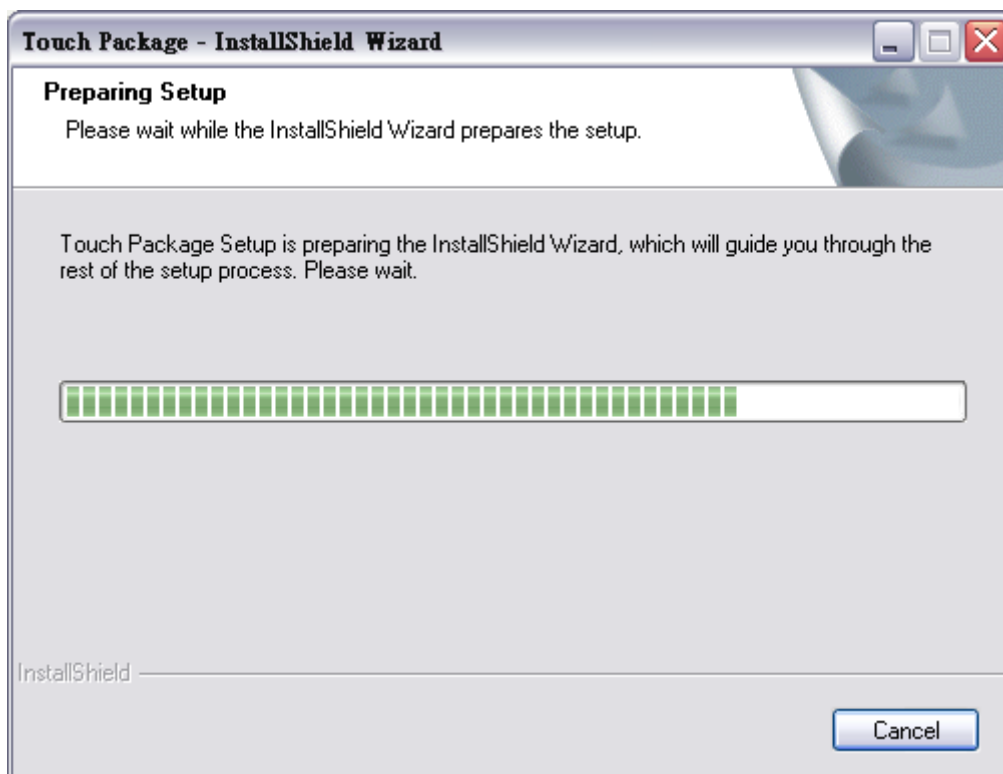
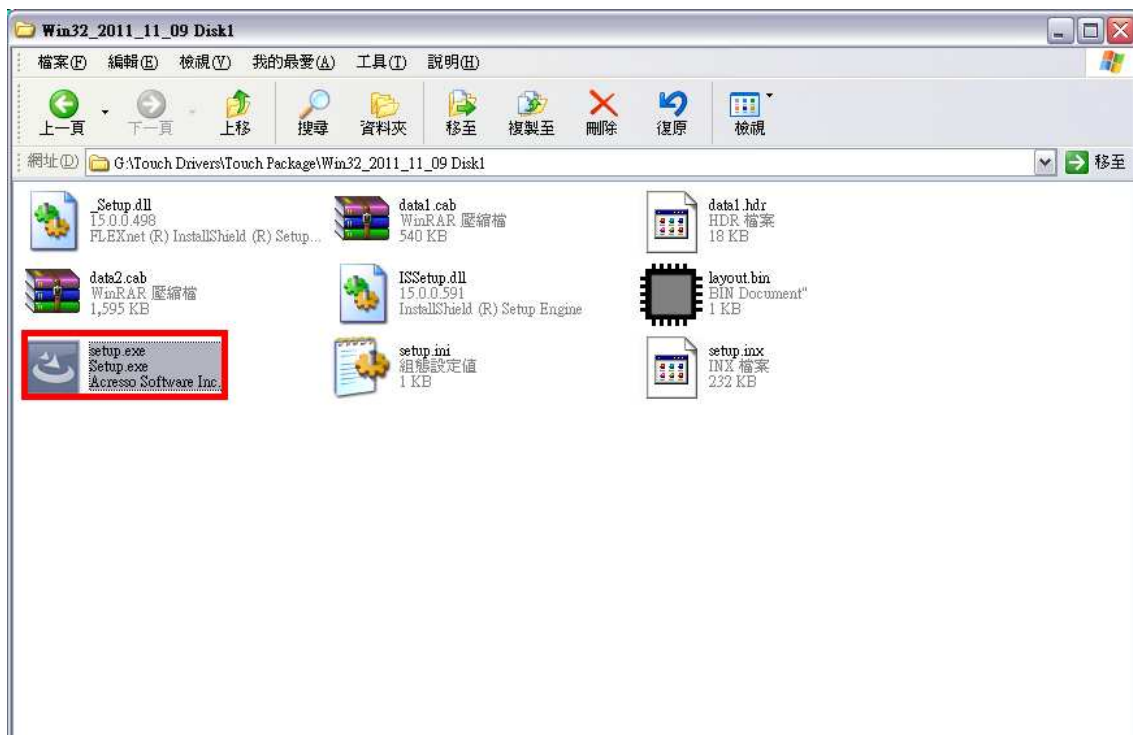
觸控驅動軟體使用說明

目錄

驅動程式安裝說明	2
驅動程式使用說明	
一般設定	9
滑鼠設定	10
報點模式	10
右鍵設定	10
雙擊設定	11
觸控旋轉角度	11
聲音設定	11
多螢幕設定	12
進階設定	12
線性調校	13
人機介面模式	13
系統工具	13
Windows 32-bit 多重螢幕顯示設定	
偵測顯示器	14
多螢幕顯示設定(Digitizer HID Mode)	15
多螢幕顯示設定(Mouse HID Mode)	19
啓動 Tablet PC 輸入面板	21
Windows 64-bit 多重螢幕顯示設定	
安裝前的注意事項	24
偵測顯示器	28
多螢幕顯示設定(Digitizer HID Mode)	30
啓動 Tablet PC 輸入面板	34

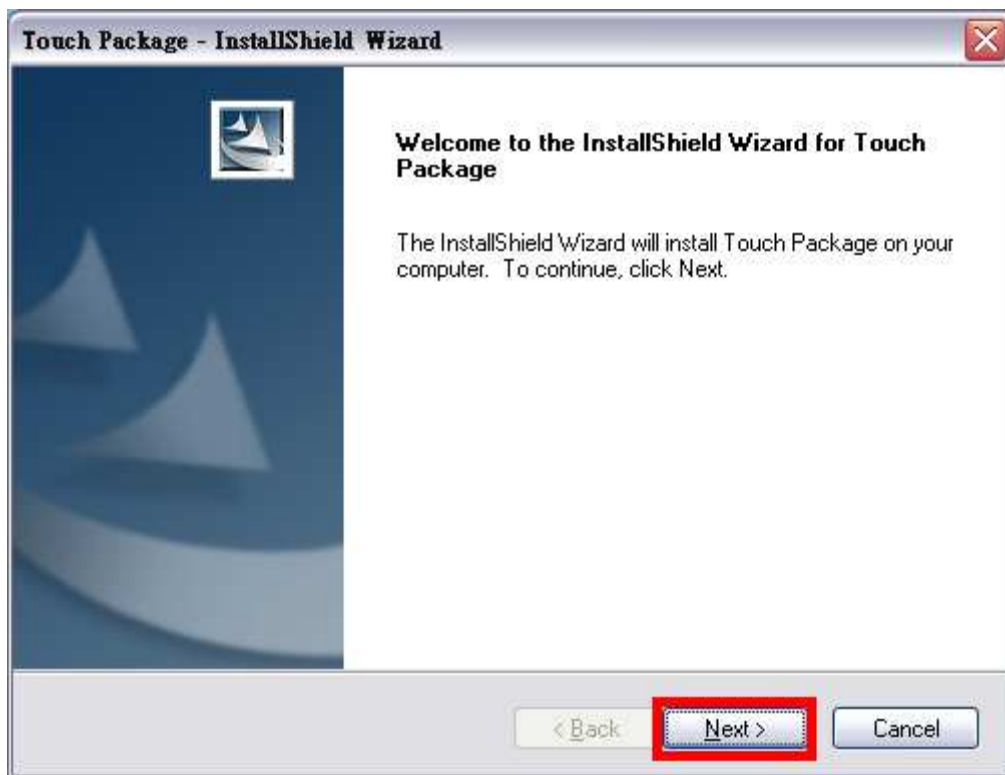
驅動程式安裝說明

步驟一：開啓 Touch Package 資料夾點選 Setup.exe 執行安裝。



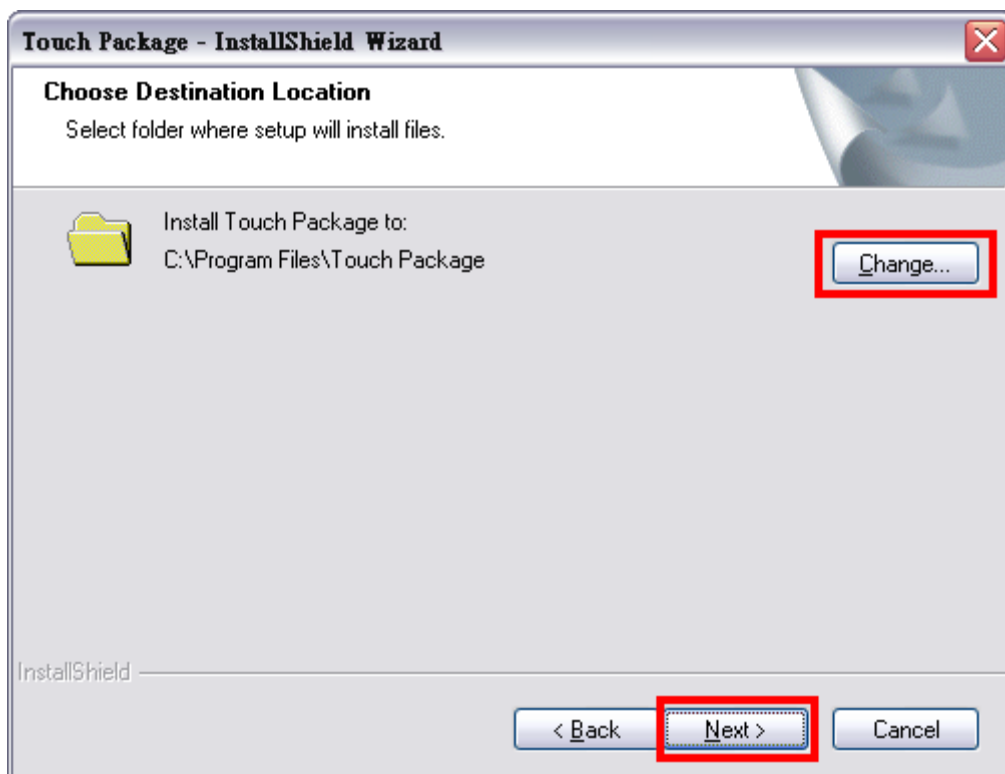
步驟二：軟體安裝確認。

NEXT 進行安裝，如需退出點選 Cancel。



步驟三：確認檔案安裝路徑。

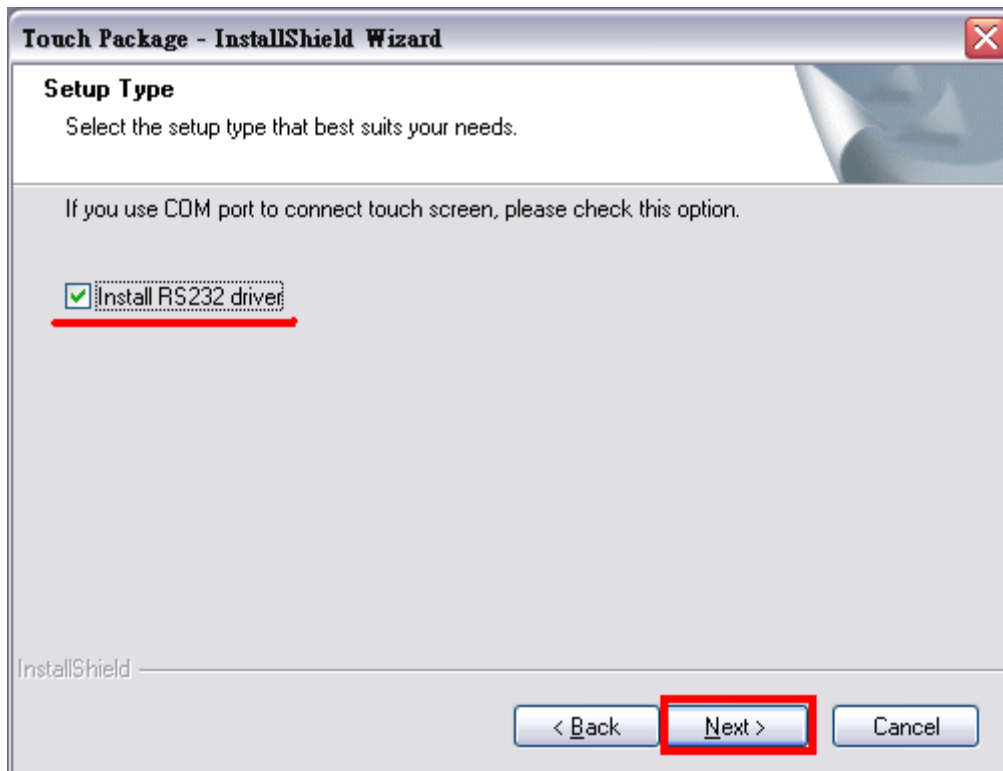
Change→變更檔案路徑；BACK→返回上一畫面；NEXT→繼續安裝。



步驟四：確認是否安裝 RS232 介面；如購買 RS232 觸控介面請勾選此項。

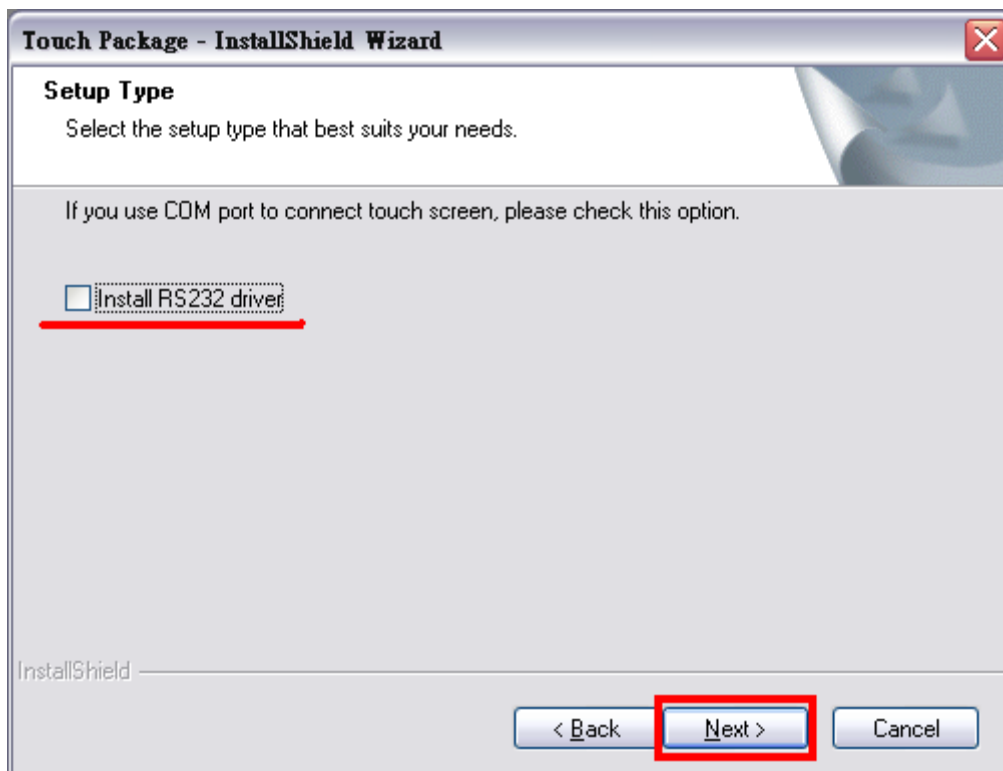
Install RS232 drive→選擇是否安裝 RS232。

BACK→返回上一畫面；NEXT→下一步；Cancel→退出安裝。



(↑無安裝 RS232 驅動)

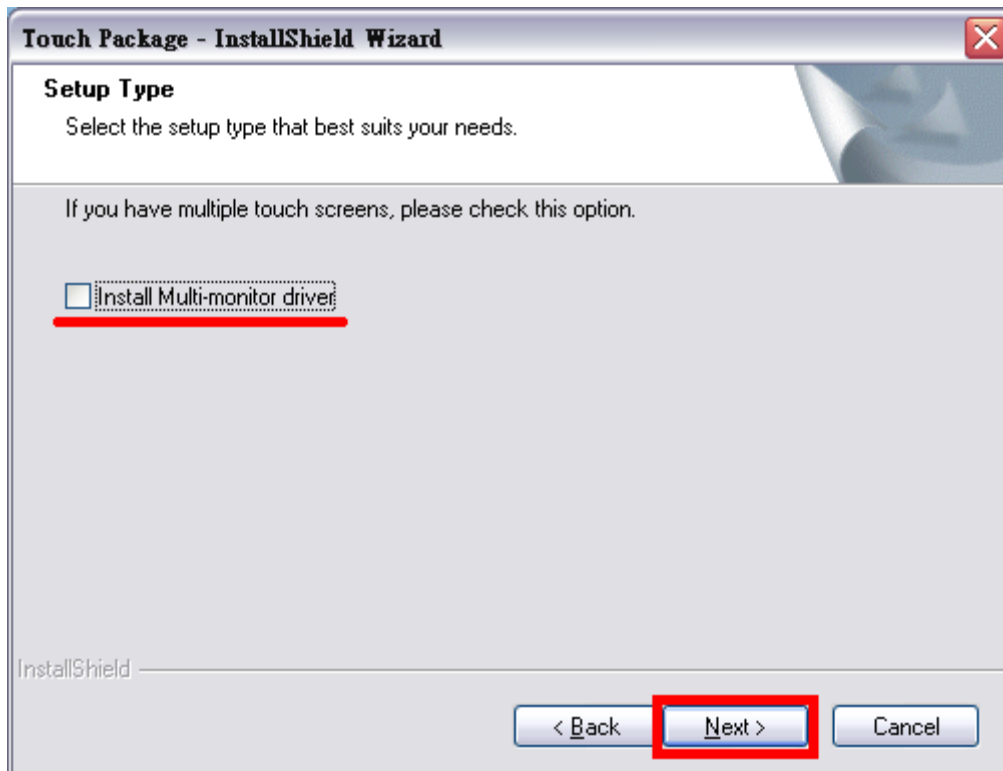
(↓已安裝 RS232 驅動)



步驟五：確認是否安裝 Multi-monitor(多重畫面顯示)；如需此功能請勾選此項。

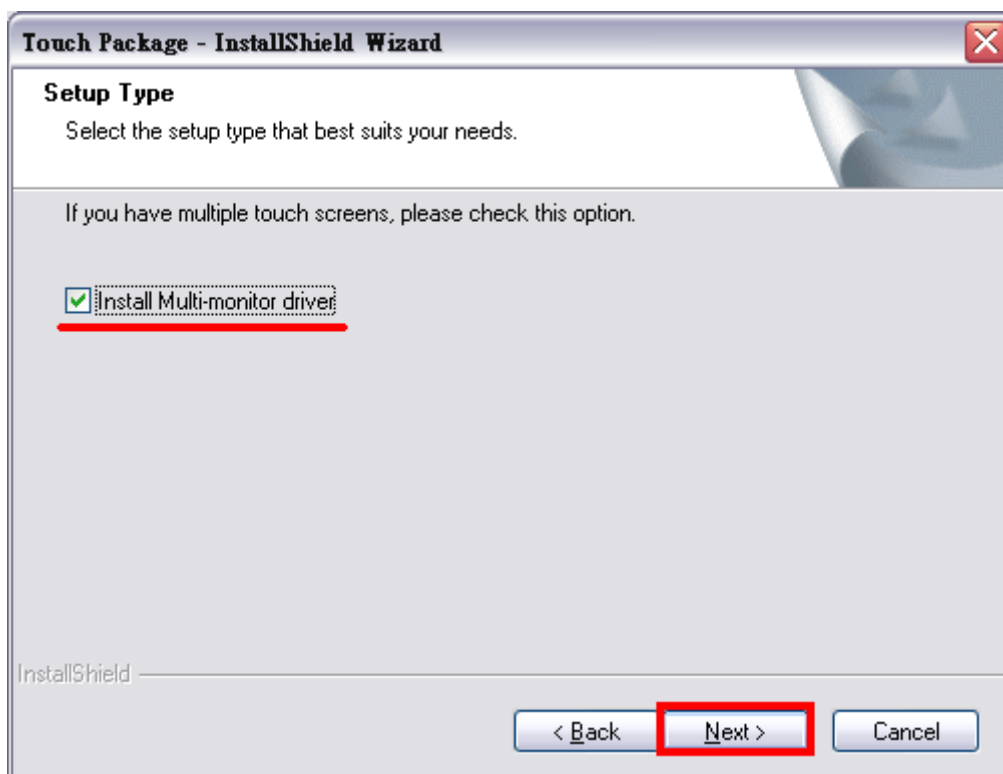
Multi-monitor drive→選擇是否安裝 Multi-monitor。

BACK→返回上一畫面；NEXT→下一步；Cancel→退出安裝。



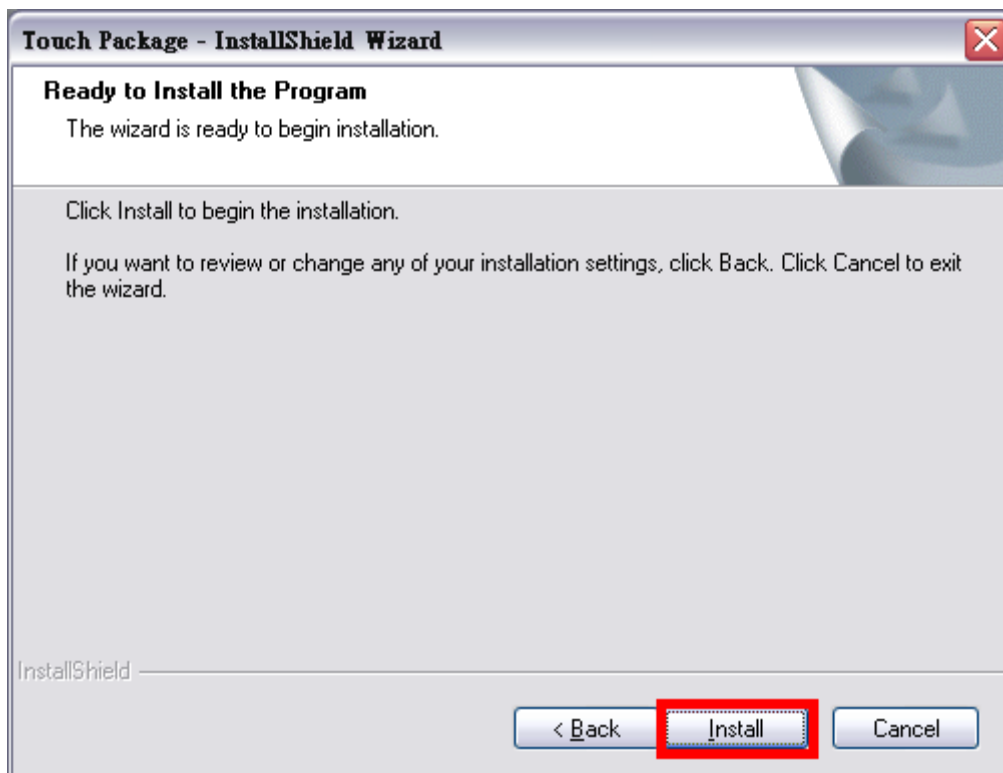
(↑無支援 Multi-monitor)

(↓已支援 Multi-monitor)

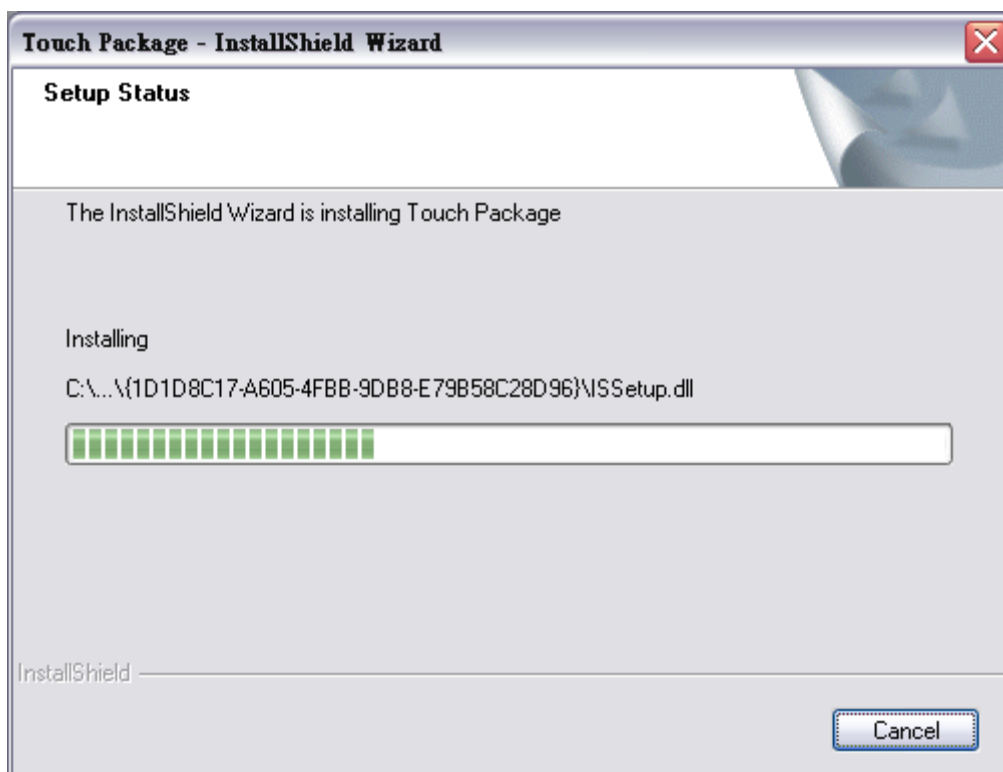


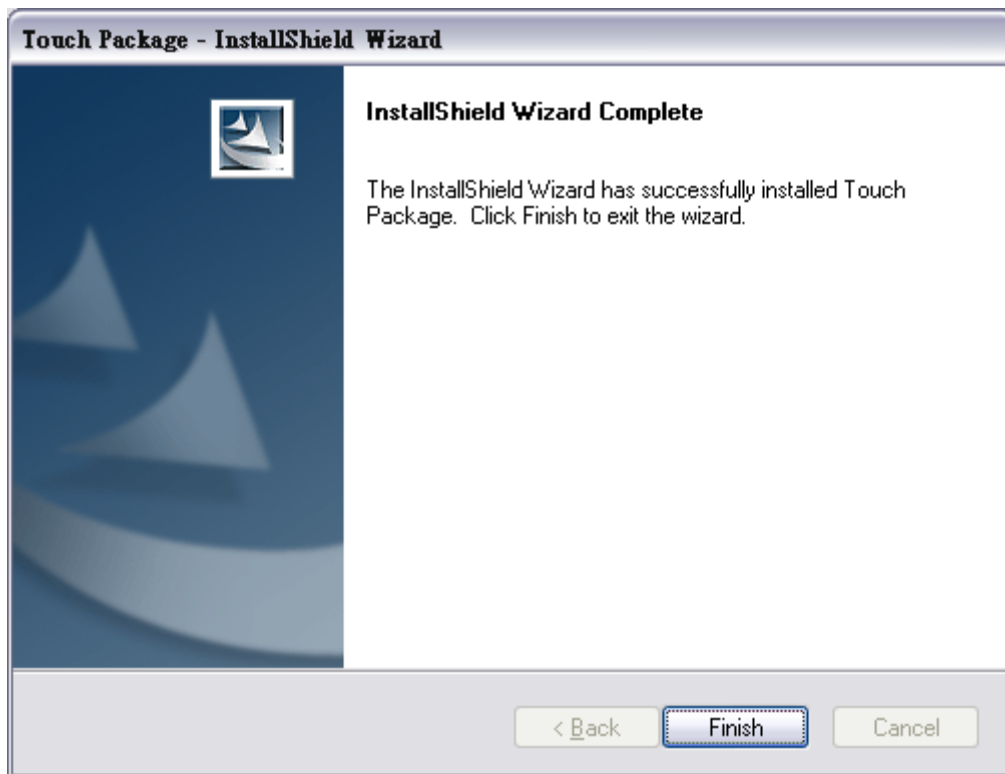
步驟六：安裝最後確認，如需變更安裝設定請返回上步。

BACK→返回上一畫面；Install→安裝軟體；Cancel→退出安裝。



(↓軟體安裝中，Cancel→退出安裝。)



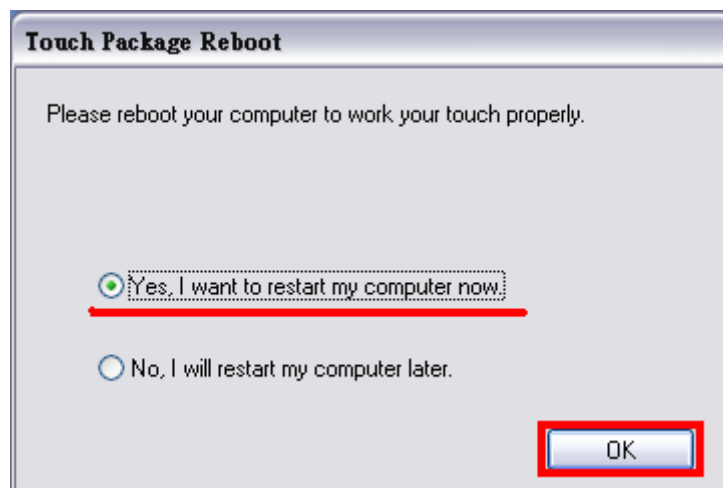


(↑安裝完成，點選 Finish 離開此畫面)

步驟七：確認是否重新開機。

YES→立即重新開機。

NO→稍後重新開機。



驅動程式使用說明

Touch Package 簡介：

此處控套裝軟體分為五大功能群組

『一般設定』、『滑鼠設定』、『聲音設定』、『多螢幕設定』、『進階設定』。

觸控套裝軟體提供客戶調整觸控裝置的工具程式，使觸控系統達到客戶要求的最佳化。

Touch Package 功能解說：

◆ 一般設定：



HIDTOUCH0：此編號為控制器代碼。

工具程式版本：Touchpack.exe 版本。

服務程式版本：Touchpackservice.exe 版本。

應用庫版本：Touchapi.dll 版本。

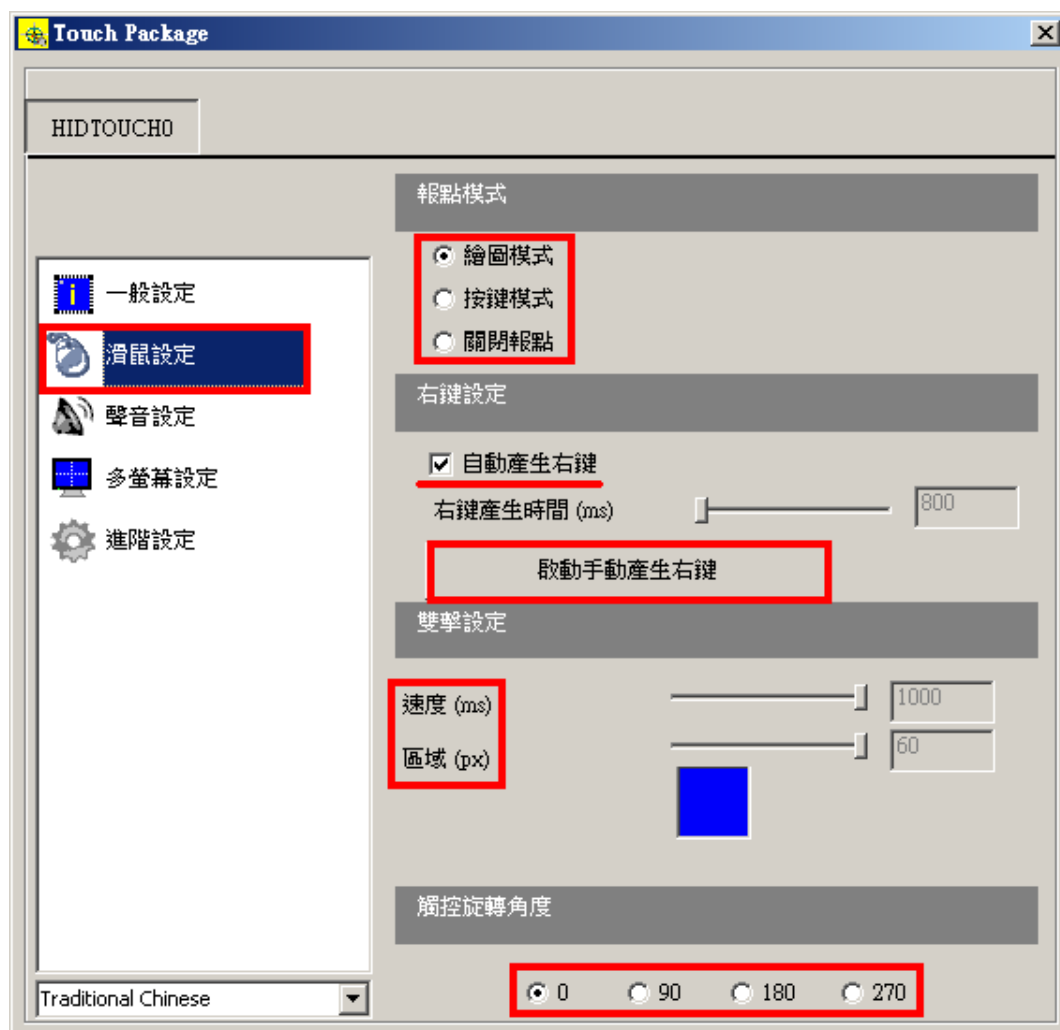
通訊介面：此介面可分為 USB 和 RS232 觸控介面兩類；此圖為 USB 觸控介面。

螢幕：觸控硬體所對應的系統螢幕。

四點校正：供使用者基本四點校正工具。

塗鴉測試：供使用者可以使用此工具程式測試畫線功能或點擊功能的正確性與否。

◆ 滑鼠設定：



一、報點模式

可分為『繪圖模式』、『按鍵模式』、『關閉模式』三大類。

1. 繪圖模式：此模式可連續報點『下筆→拖曳→離手』一次完成動作，可供使用者簽名繪圖、移動物件.....等連貫性作業。
2. 按鍵模式：此模式僅提供兩次報點『下筆→離手』，可供使用者點擊使用。
※：此模式無法使用拖曳移動等動作。
3. 關閉報點：停止報點，觸控功能將會中止無法使用。
※：一旦確定將無法使用觸控功能，如需恢復觸控功能需有額外的滑鼠當使用介面開啓致繪圖模式或按鍵模式。

二、右鍵設定

自動產生右鍵：使用者下筆不動一段時間時軟體將會自動產生滑鼠右鍵點擊。

右鍵產生時間：控制右鍵選單出現的時間。

啟動手動產生右鍵：啟動後右下角將出現滑鼠圖示，使用者點選它一次後，下筆與離筆至想產生右鍵的位置產生右鍵事件。

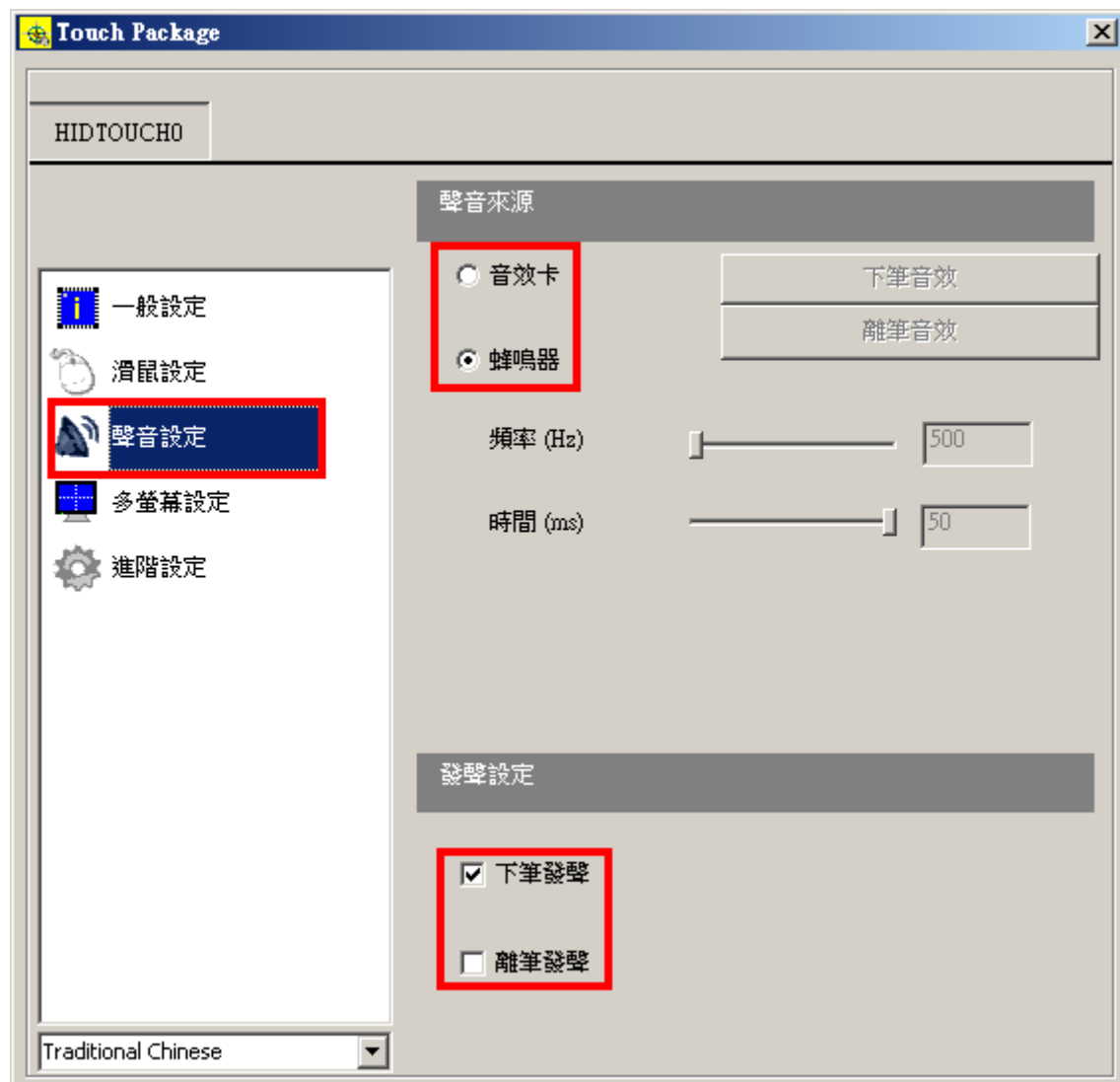
三、雙擊設定

1. 速度：打開物件或執行連點作業時雙擊間隔時間。
2. 區域：控制點擊的大小與範圍。

四、觸控旋轉角度

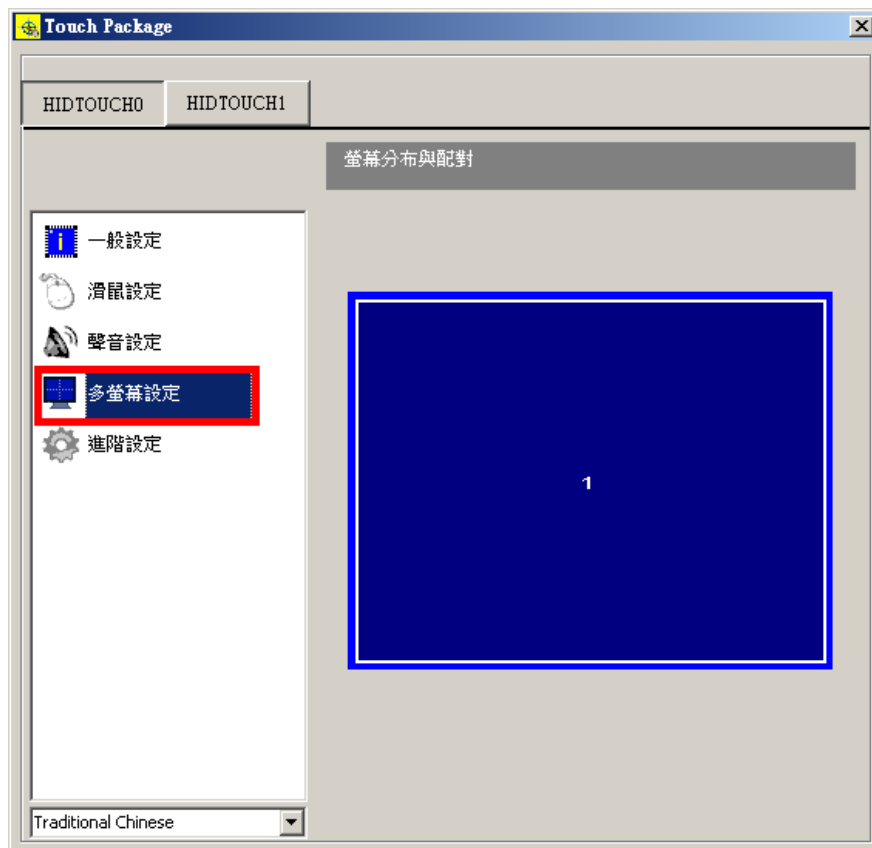
1. 分別為 0°、90°、180°、270°、可支援顯示器配合旋轉畫面。

◆ 聲音設定



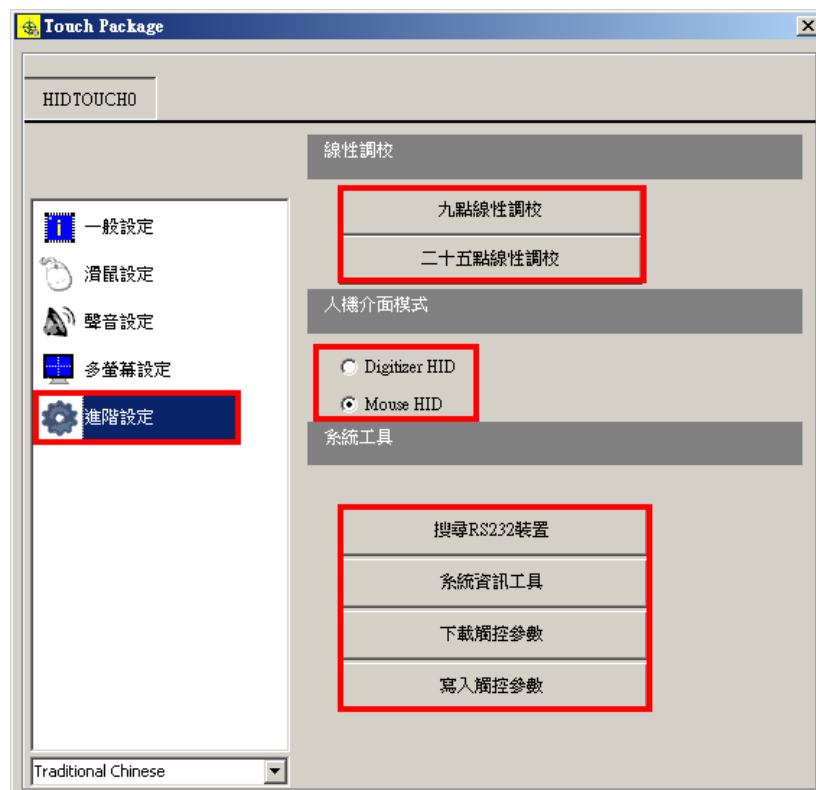
1. 聲音來源：可選擇由『音效卡』載入音源或由『蜂鳴器』輸出，使用者可自行調整音源頻率高低與發聲時間。
2. 發聲設定：可選擇下筆發音或離筆發音；兩者皆可勾選或皆不勾選。

◆ 多螢幕設定：



螢幕分布與配對：可支援多螢幕觸控與顯示，並將畫面與觸控完整配對。

◆ 進階設定：



一、線性調校：

使用者可以根據所使用的觸控面板狀況，適當選擇使用九點線性調校或二十五點線性調校以達到觸控系統的精密性。

二、人機介面模式：

人機介面模式分為 **Digitizer HID Mode** 以及 **Mouse HID Mode**

1. **Digitizer HID Mode**：支援 Windows vista 或 Windows7 以上作業軟體可以操作手勢功能而用。

2. **Mouse HID Mode**：在 Windows vista 或 Windows7 亦可使用，但於 OS 系統本身所提供的校正程式就必須切換為 Digitizer HID Mode，否則無法校正。

三、系統工具：

1. **搜尋 RS232**：使用於協尋本公司非隨插即用的 RS232 觸控硬體裝置。

2. **系統資訊工具**：搜尋電腦主機硬體系統基本資訊。

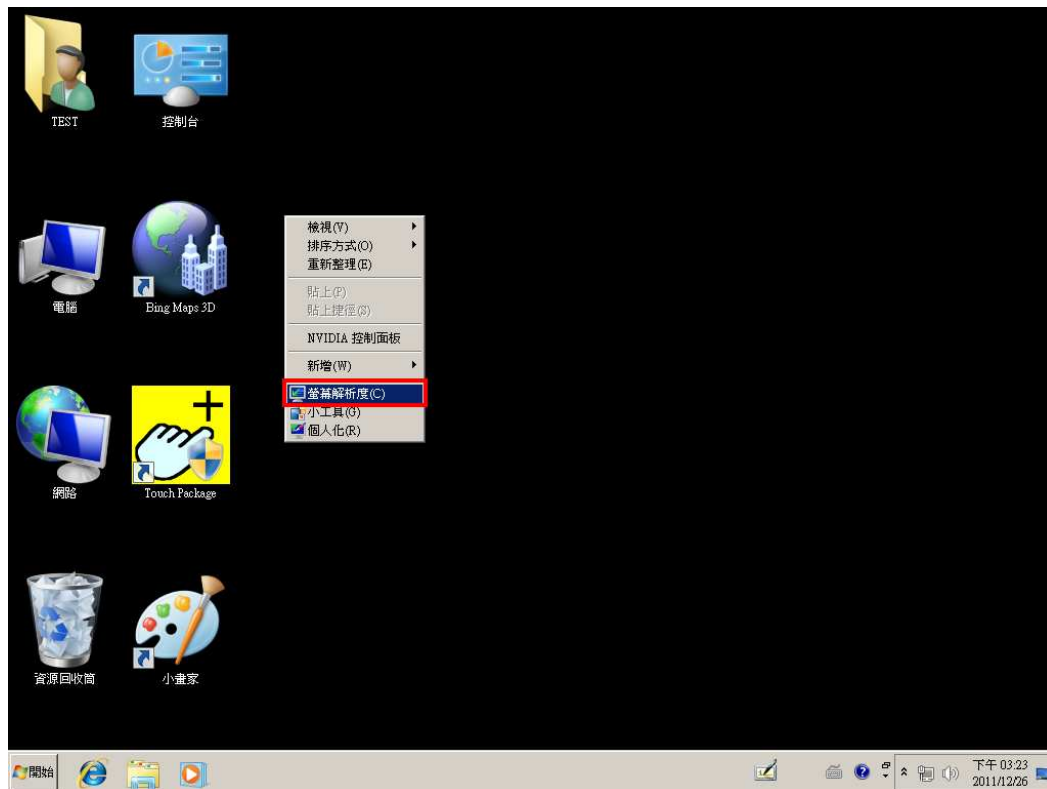
3. **下載觸控參數**：下載觸控硬體的參數並存成一個檔案以利製造商的工程師進行問題系統分析。

4. **寫入觸控參數**：當問題系統分析完成，若工程師可經由參數的更改解決問題時使用者可將製造廠工程師提供的參數檔並寫入硬體。

Windows 32-bit 多重螢幕顯示設定

◆ 偵測顯示器

步驟一：接上螢幕之後點選『滑鼠右鍵』開啓『螢幕解析度』。



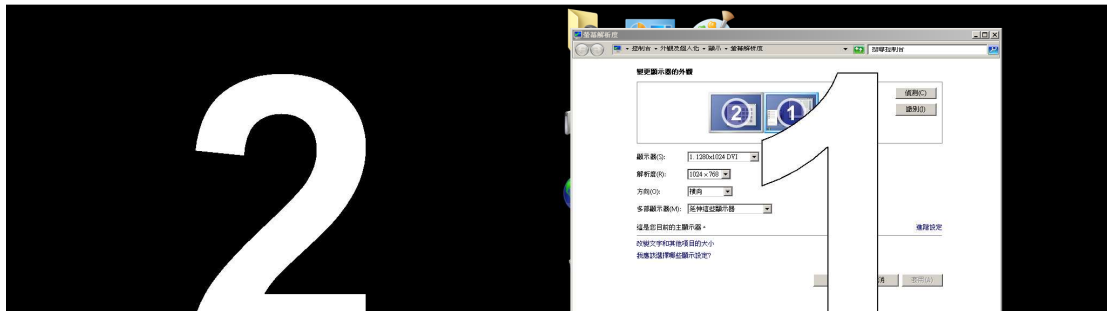
步驟二：開啓之後點選右上角選項『偵測』，搜尋以連接的顯示器。

【此圖為已偵測到 2 台顯示器】



偵測到顯示器之後點選『識別』，螢幕將會出現顯示器識別碼。

【左邊為 2 號顯示器，右邊為 1 號顯示器】

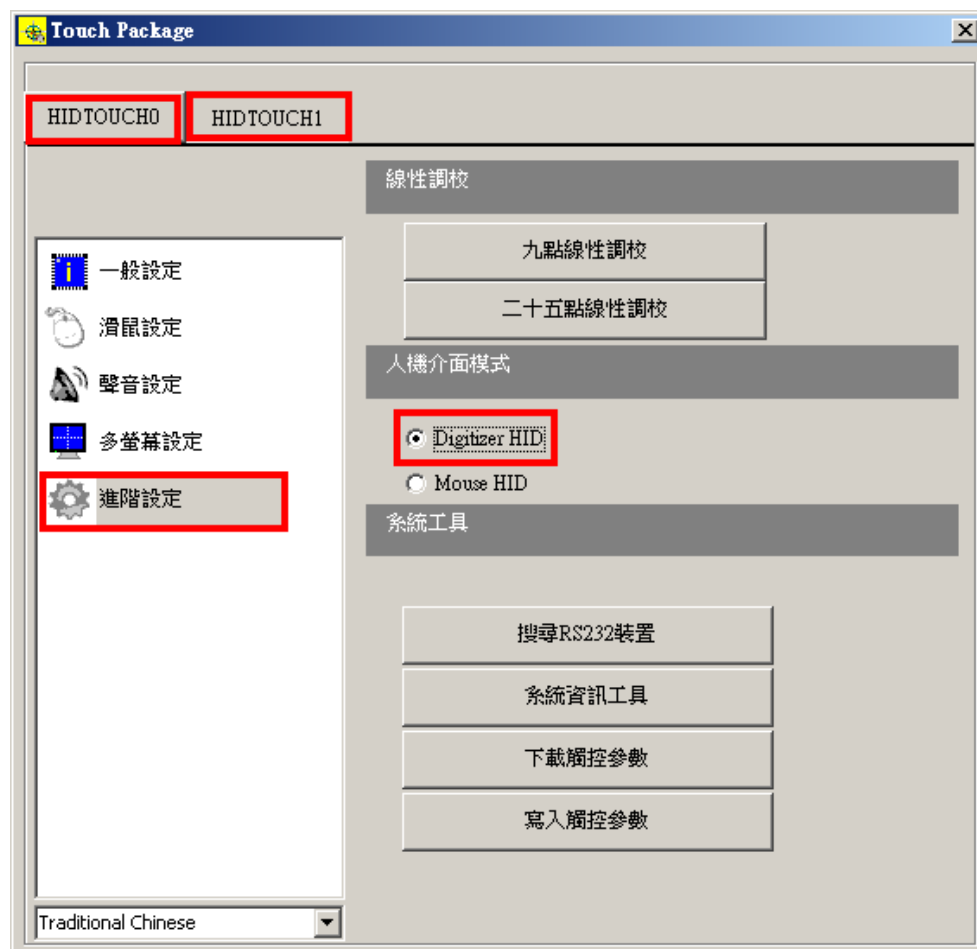


◆ 多螢幕顯示設定(Digitizer HID Mode)

步驟一：將所有觸控設備設定為 Digitizer HID Mode。

打開 Touch Package→進階設定→選擇 Digitizer HID。

【此圖接上兩台觸控設備，將會出現 HIDTOUCH0 和 HIDTOUCH1】



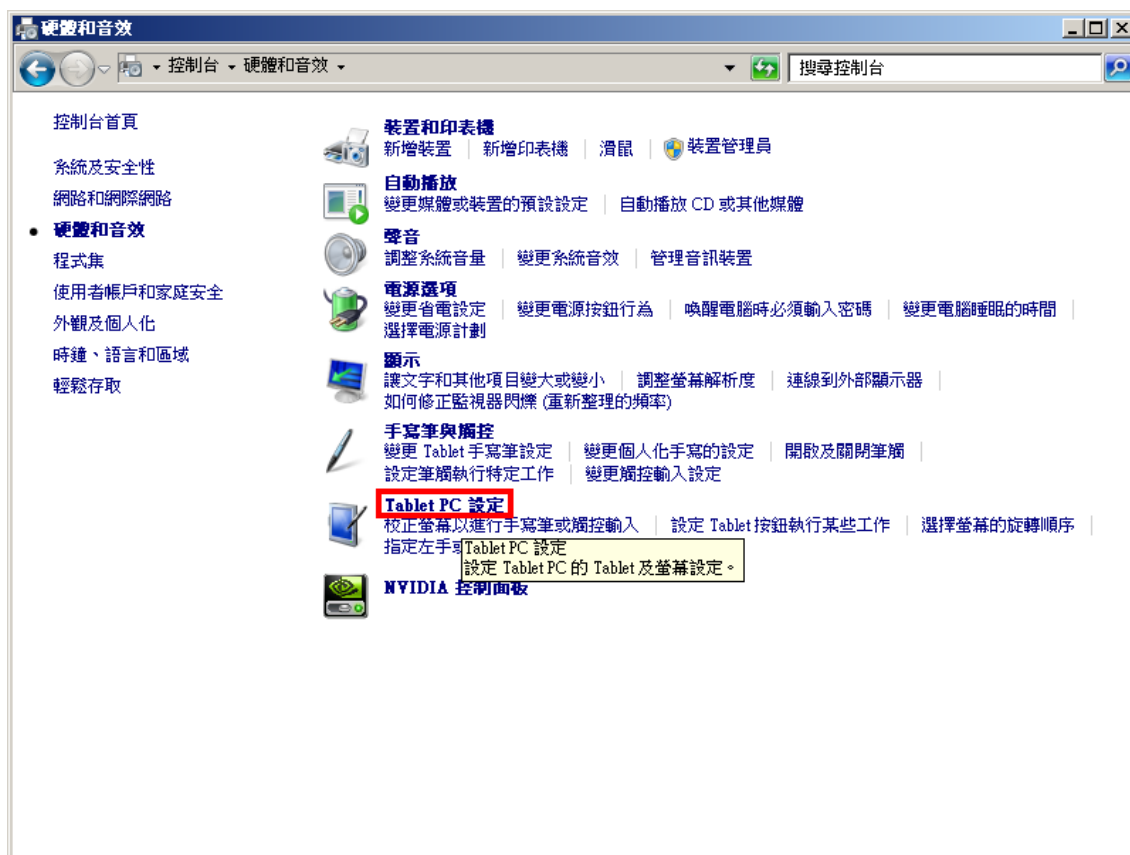
步驟二：Tablet PC 設定。

左下角『開始』→『控制台』開啓。

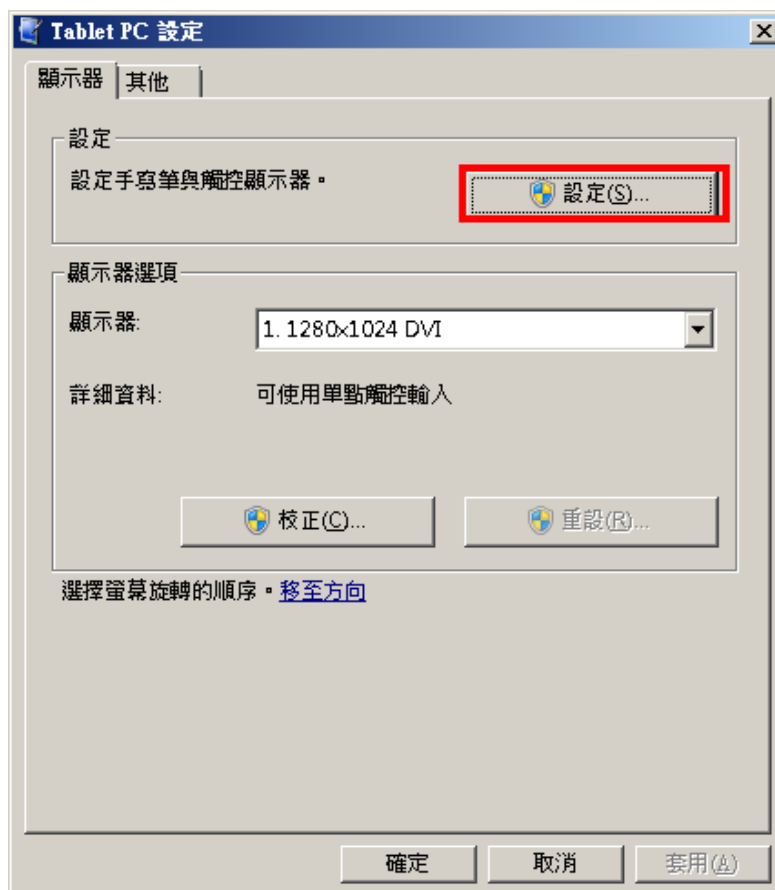


開啓之後點選『硬體和音效』→『Tablet PC 設定』





點選『設定』執行 Tablet PC 觸控螢幕的配對



觸摸此螢幕，將此螢幕識別為觸控螢幕。

如果這不是 Tablet PC 螢幕，請按 Enter 移至下一個螢幕。若要關閉工具，請按 Esc。

【↑依照畫面顯示在第二顯示器上觸擊兩下】

按 Enter 即可繼續下一個步驟以完成設定。

【↑之後按下鍵盤 ENTER 進行第一顯示器配對】

觸摸此螢幕，將此螢幕識別為觸控螢幕。

如果這不是 Tablet PC 螢幕，請按 Enter 移至下一個螢幕。若要關閉工具，請按 Esc。

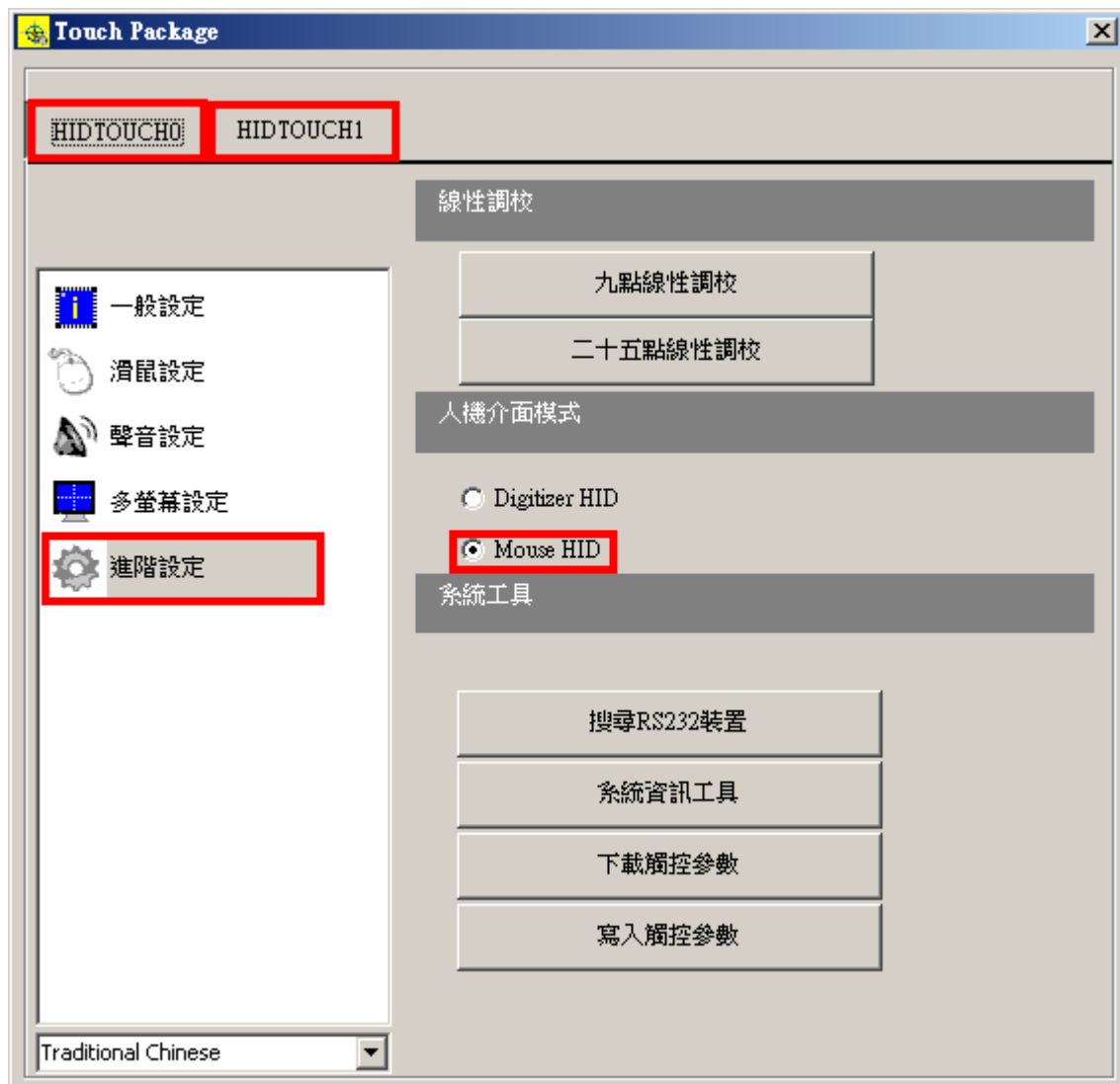
【↑如畫面顯示在第一顯示器上觸擊兩下，完成之後按下 ENTER 鍵完成配對】

◆ 多螢幕顯示設定(Mouse HID Mode)

步驟一：將所有觸控設備切換至 Mouse HID Mode。

開啓 Touch Package→『進階設定』→人機介面模式

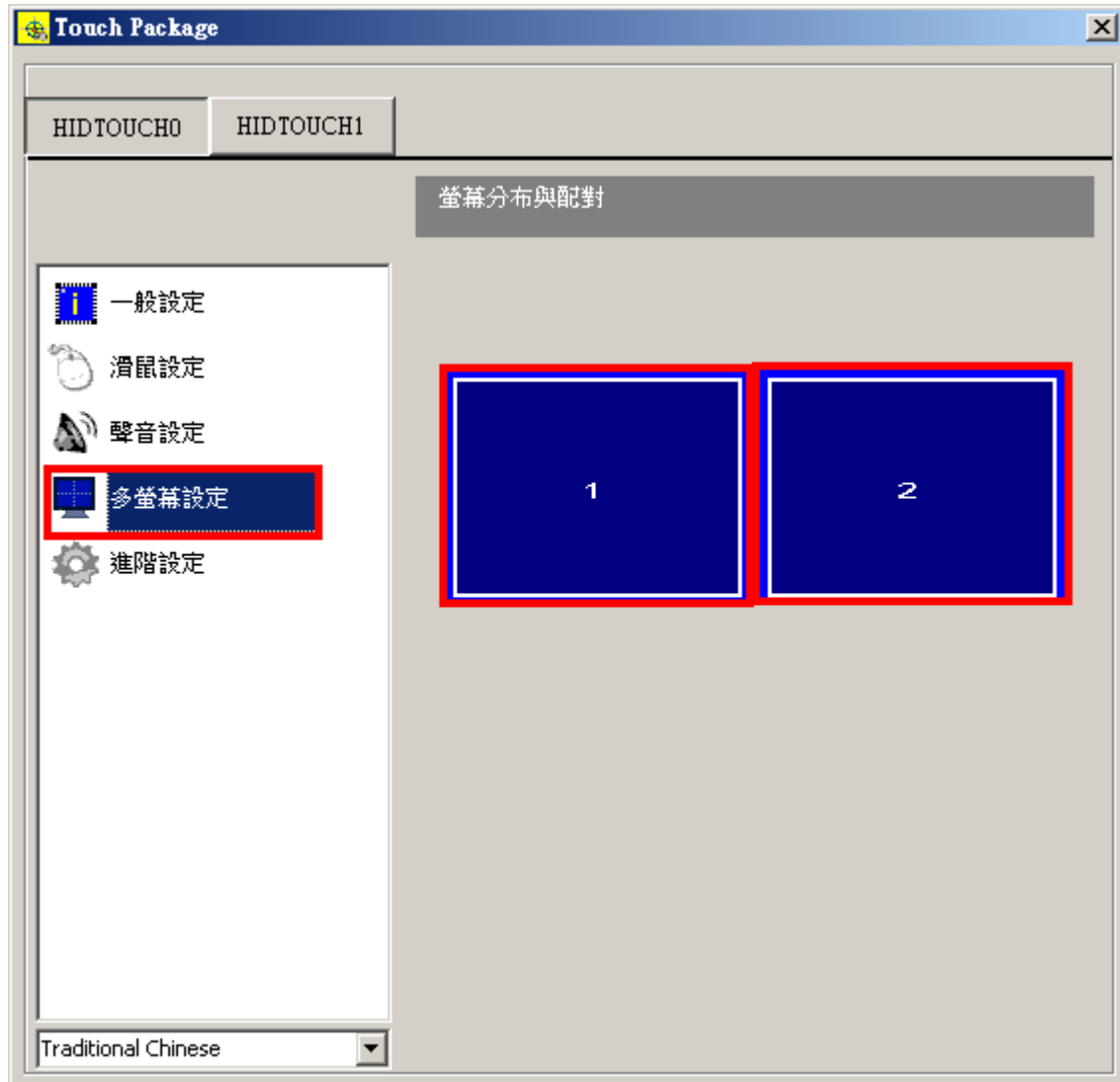
將 Digitizer HID Mode 改點選為 Mouse HID Mode。



步驟二：多螢幕觸控配對。

將所有處控設備切換至 Mouse HID Mode 後，點選五大群組中的『多螢幕設定』。

【此圖以連接至兩台顯示器】

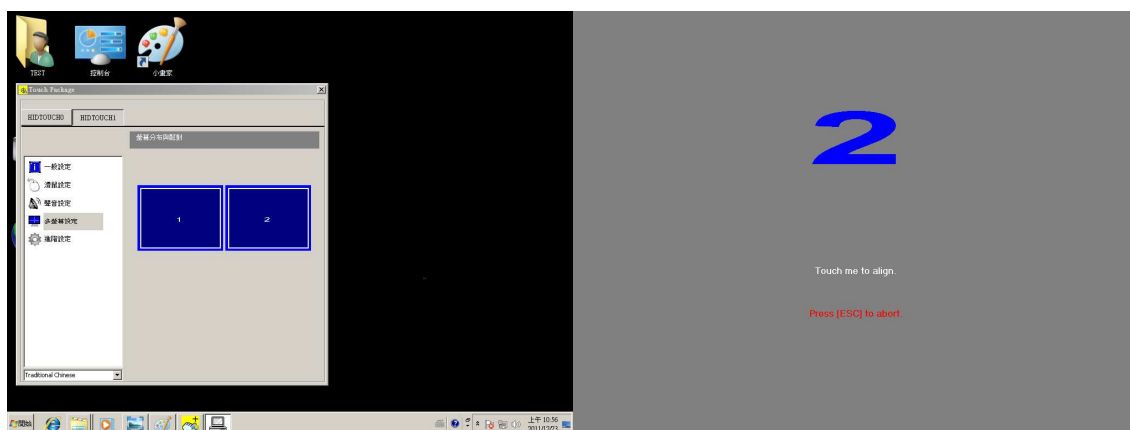


步驟三：觸控與螢幕配對。

點選上圖中 1 號顯示器進行螢幕配對。



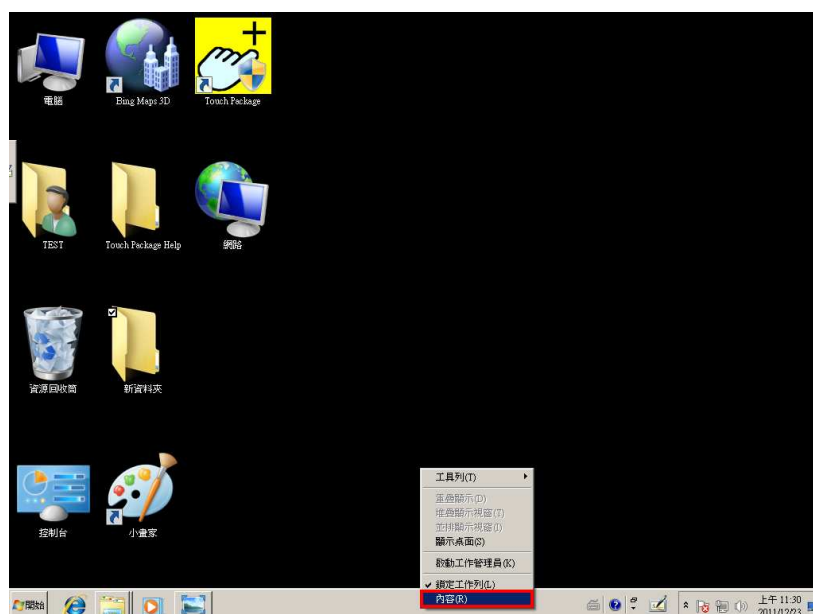
此時螢幕出現 1 號顯示器相對應畫面時，觸擊該螢幕兩次以完成 1 號顯示器配對。
完成配對時，重複以上動作；點選 Touch Package 2 號顯示器進行配對。



此時螢幕出現 2 號顯示器相對應畫面時，觸擊該螢幕兩次以完成 2 號顯示器配對。

◆ 啟動 Tablet PC 輸入面板

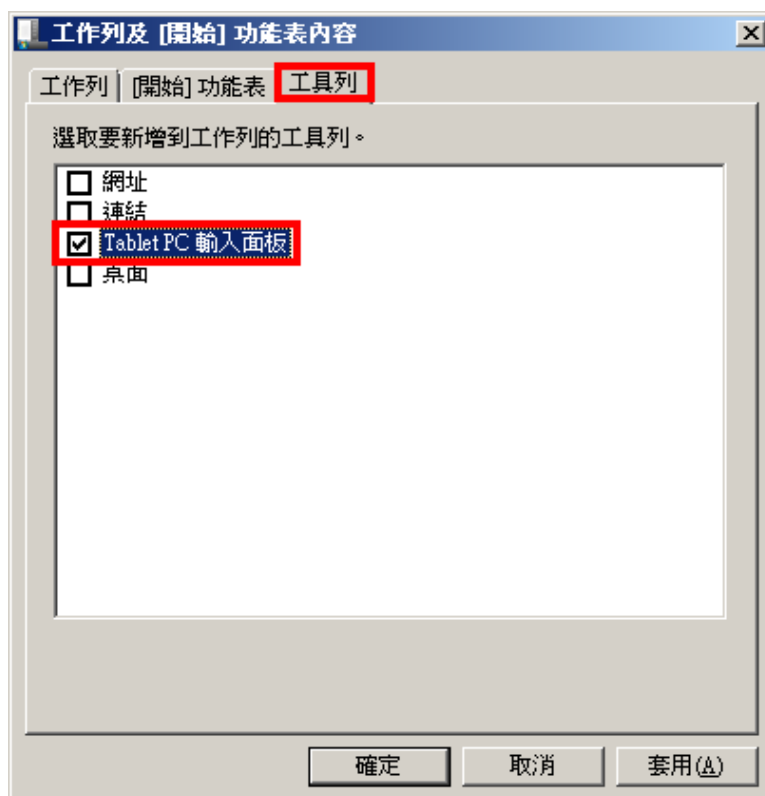
步驟一：WINDOWS 下方開始列點選『右鍵』→『內容』



步驟二：

點選之後將會出現以下視窗。

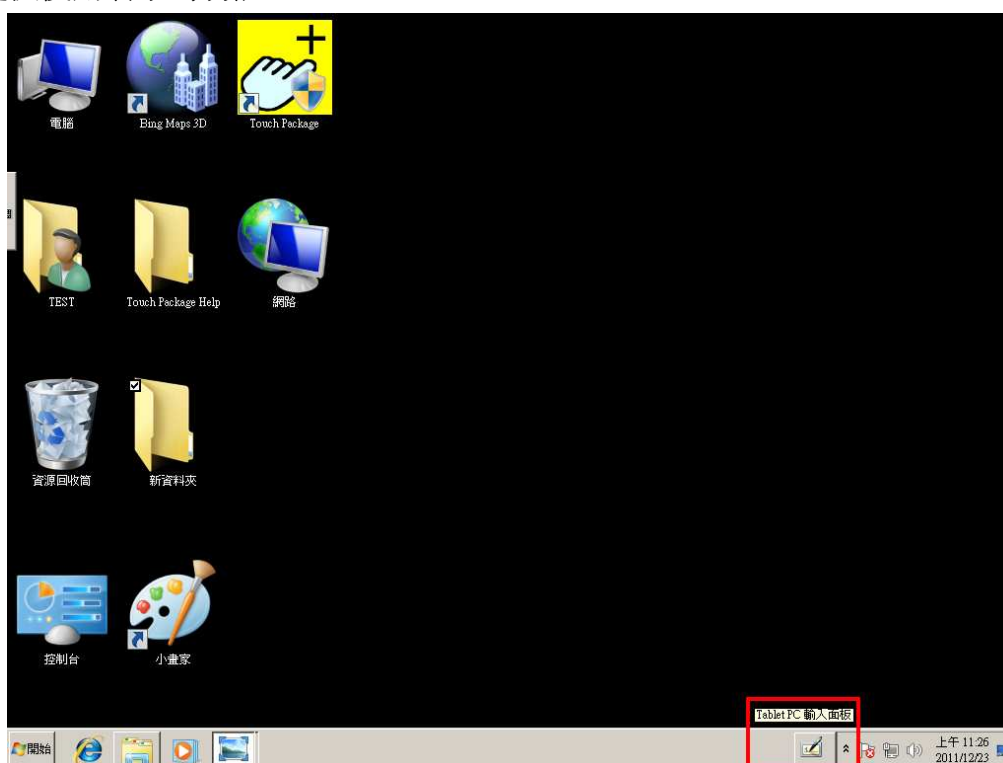
選擇至『工具列』將『Tablet PC 輸入面板』勾起之後『套用』即可關閉視窗。

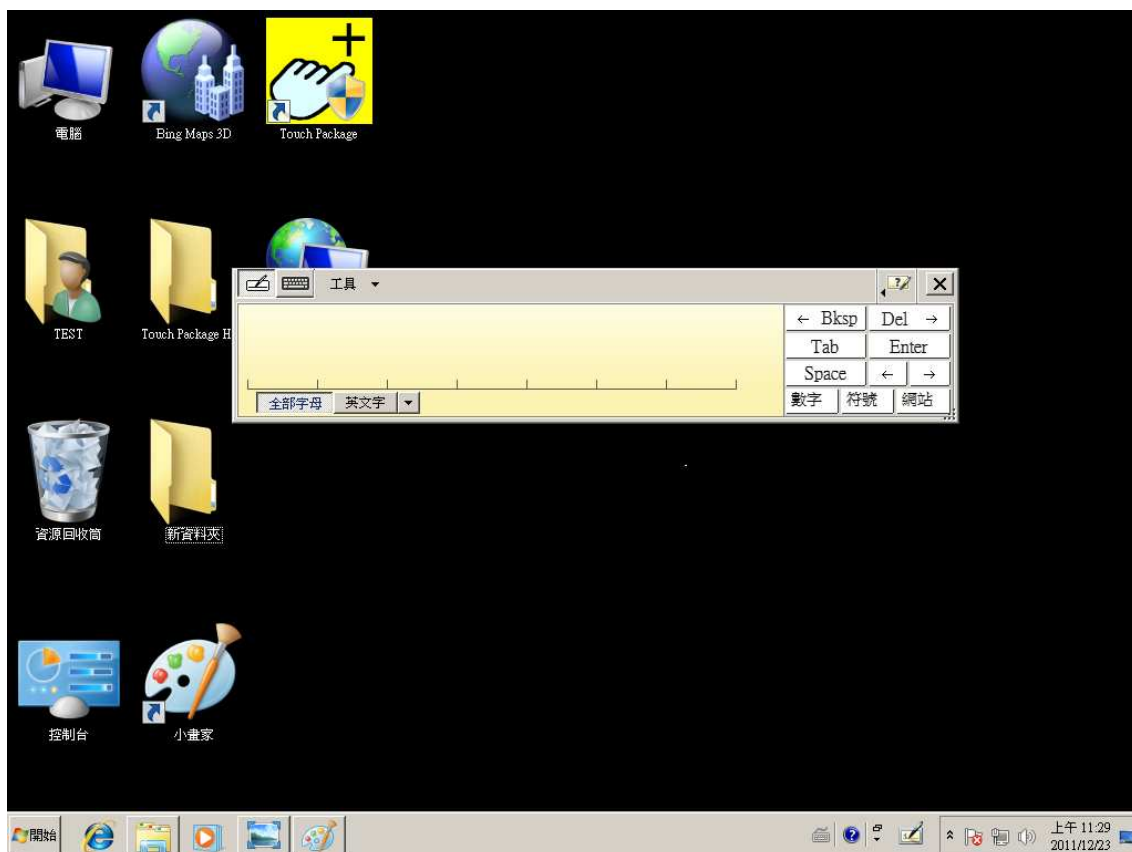


此時開始工具列右下方即會出現『Tablet PC 輸入面板』快捷。

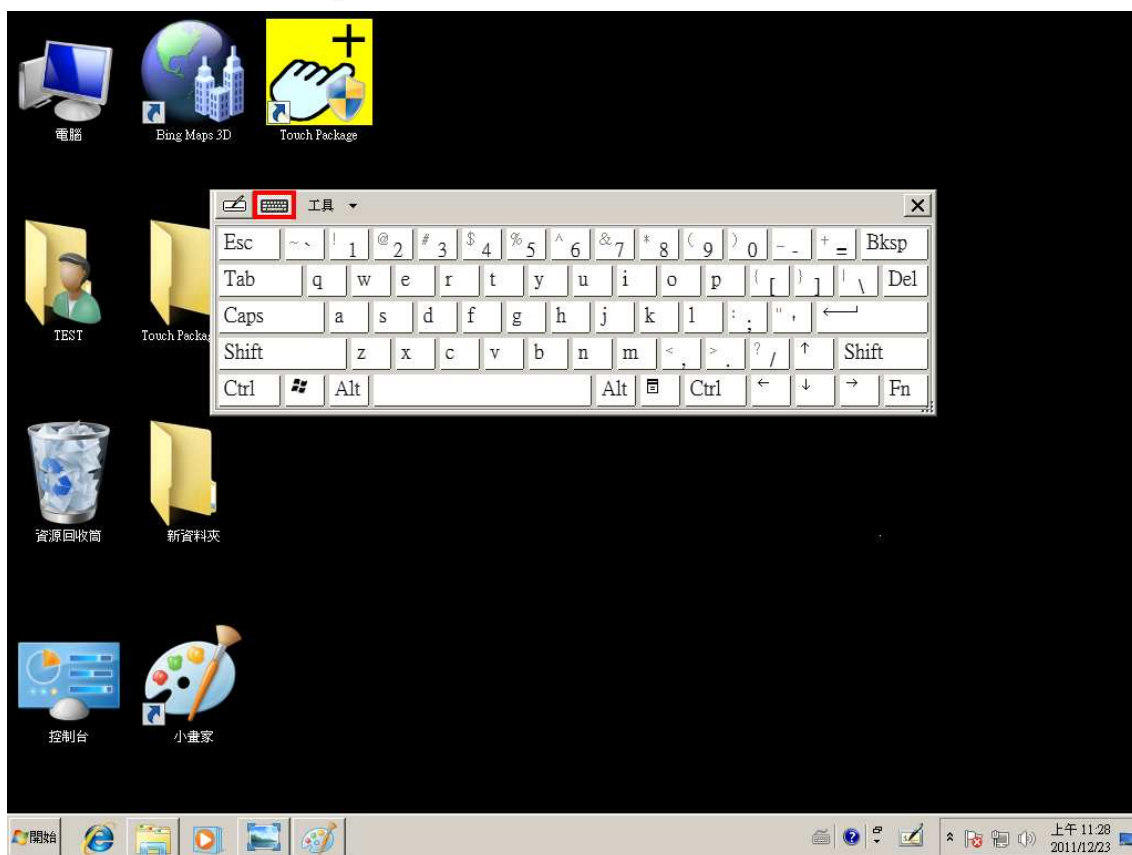
點選啟動輸入面板。

可提供使用者手寫功能。





點選左上方『鍵盤圖示』即可切換至國際鍵盤模式。



Windows 64-bit 多重螢幕顯示設定

本公司所提供 Touch Package 的 Multi-monitor 程式，並不支援 Win7 64bit，必須使用微軟內建的程式，來做 Multi-monitor 的設定『Touch Screen 為 RS232 介面，亦不支援』。請依照以下步驟，來完成相關設定。

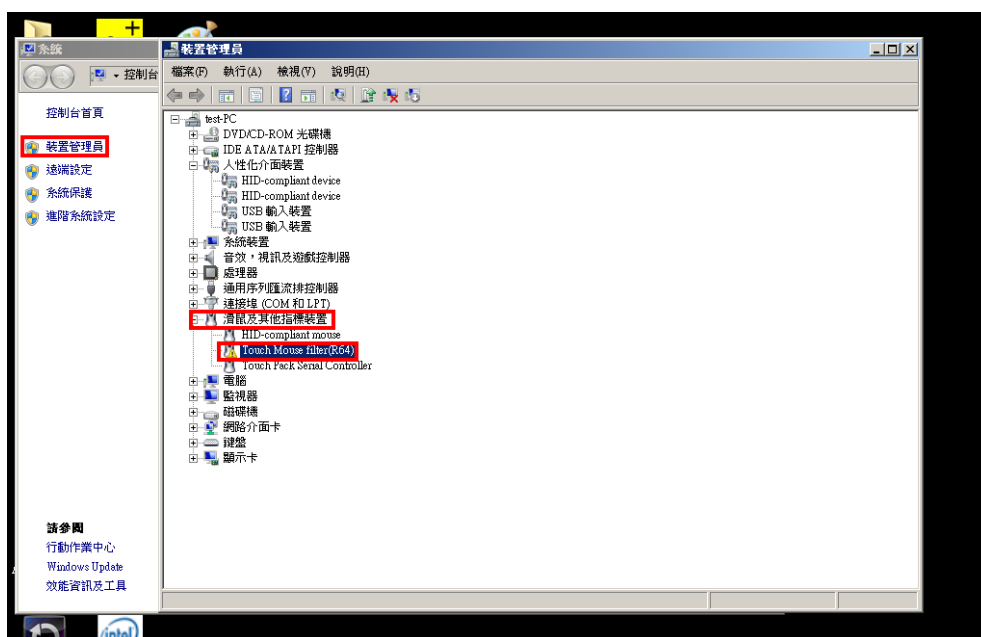
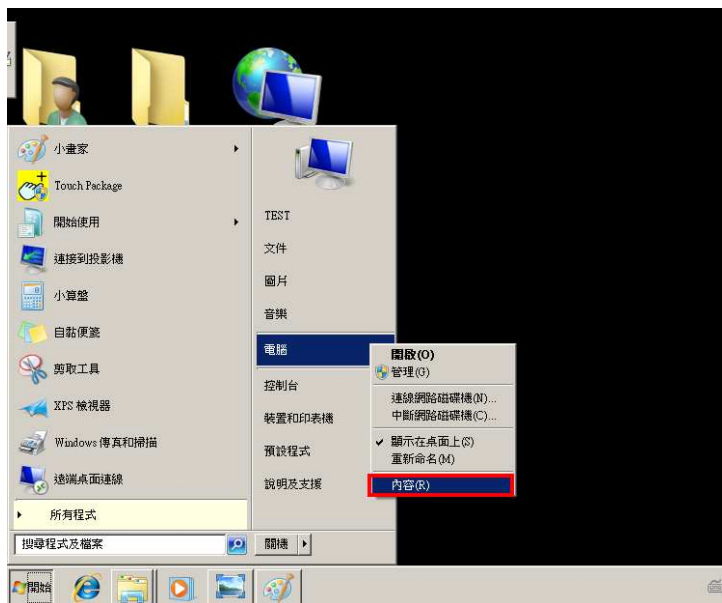
※【如先前安裝過程無勾選 Multi-monitor 選項者請忽略此步驟。】

步驟一：辨別之前是否安裝 Multi-monitor。

請於『我的電腦』按右鍵點選執行『內容』。

『點選裝置管理員』→選擇『滑鼠及其他指標裝置』中確認是否有 Touch Mouse filter(R64)。

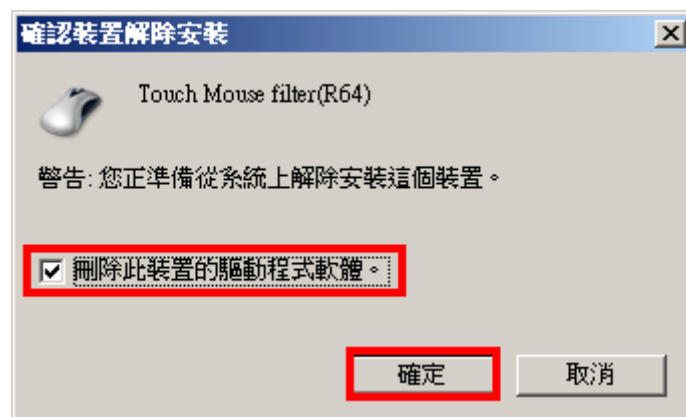
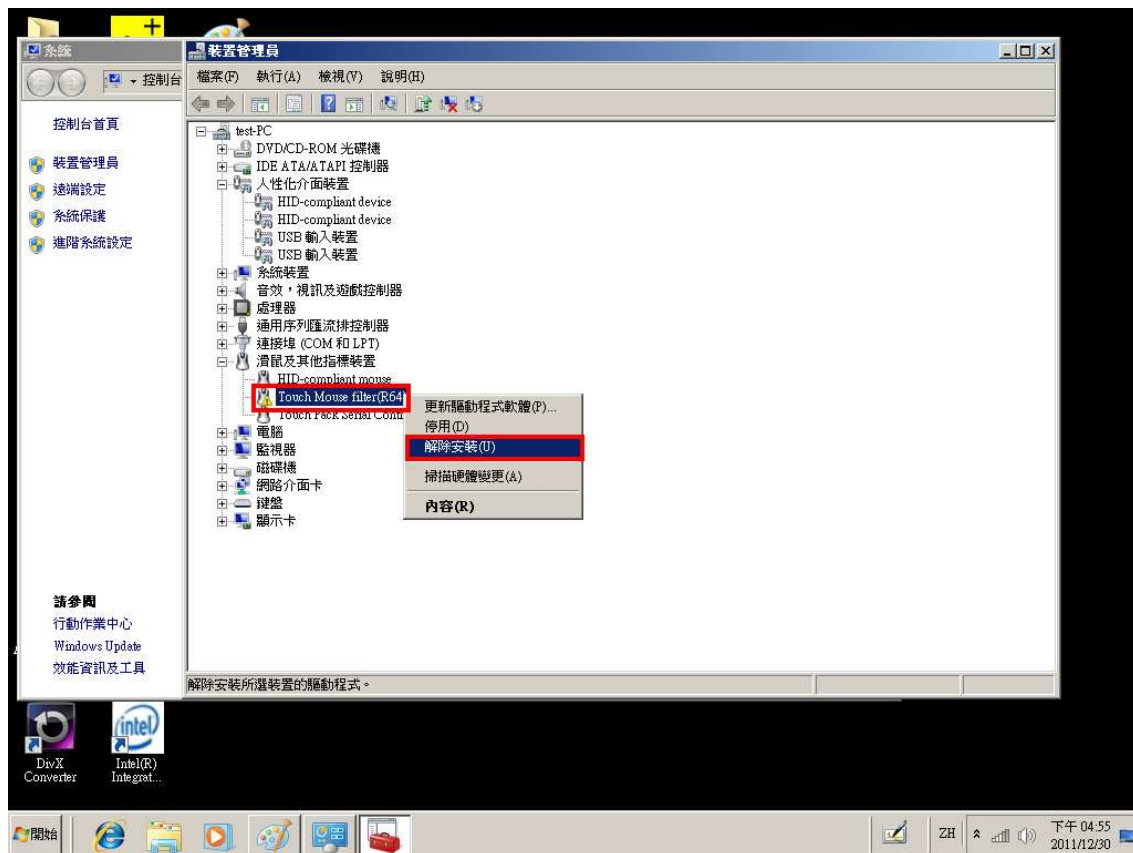
『此圖為安裝 Multi-monitor』



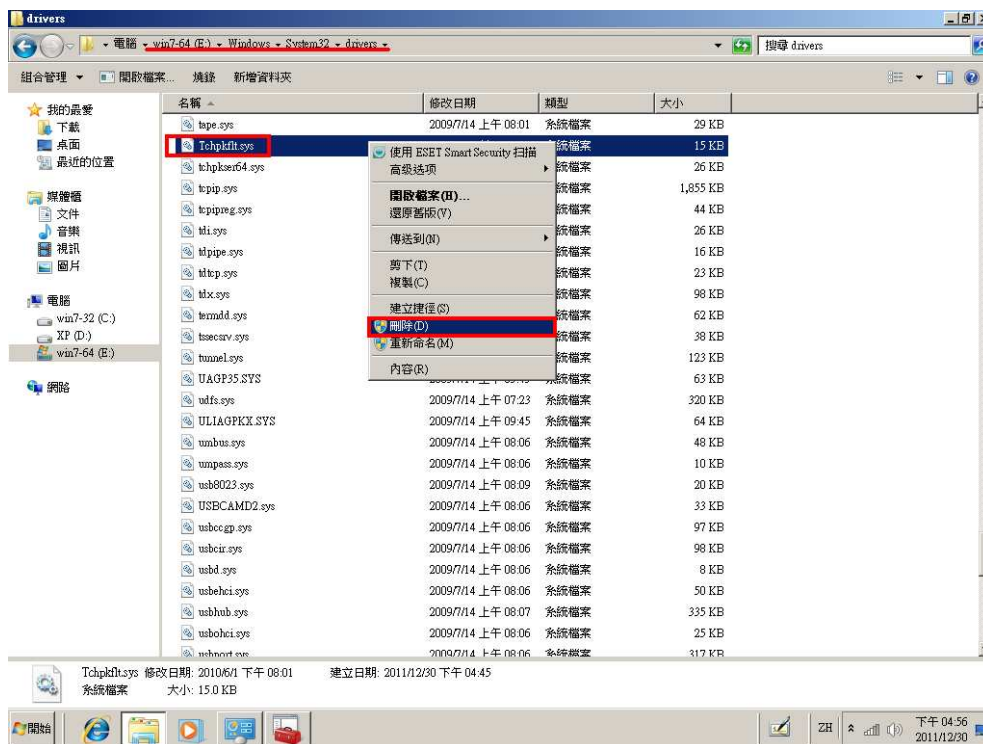
步驟二：檔案移除。

於該項目點選右鍵『解除安裝』。

出現刪除視窗時勾選『刪除此裝置的驅動程式軟體』之後確定。

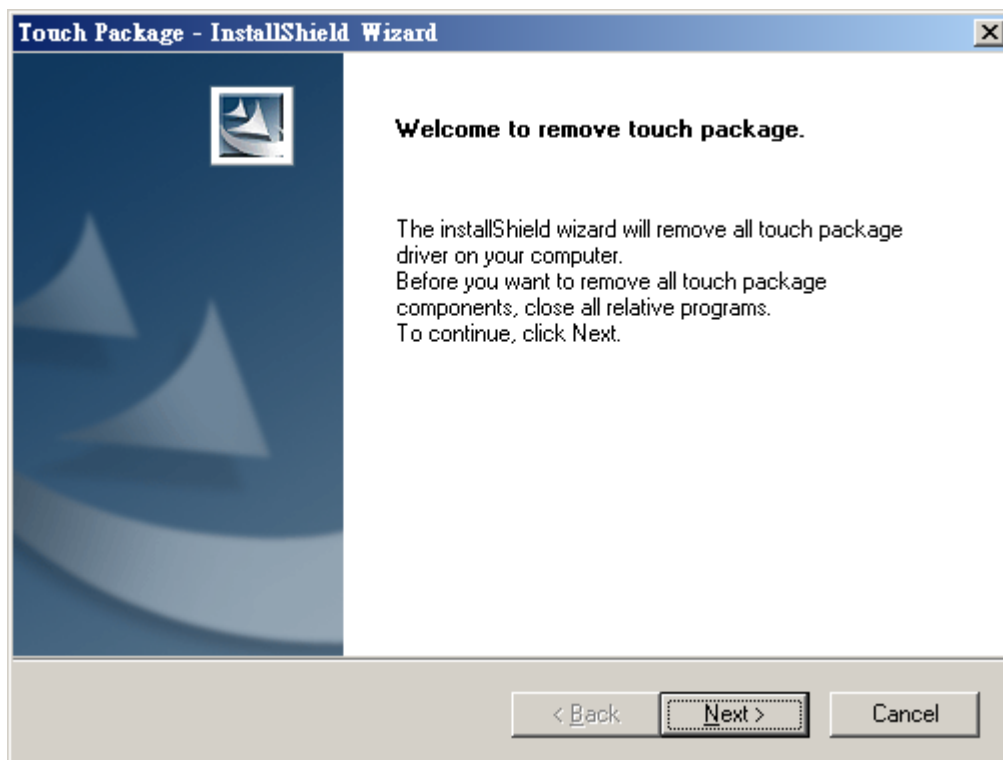


步驟三：打開 C:\Windows\system32\drivers\ 選取 Tchpkflt.sys 將該檔案刪除。



步驟四：卸載 Touch Package 並且重新安裝。

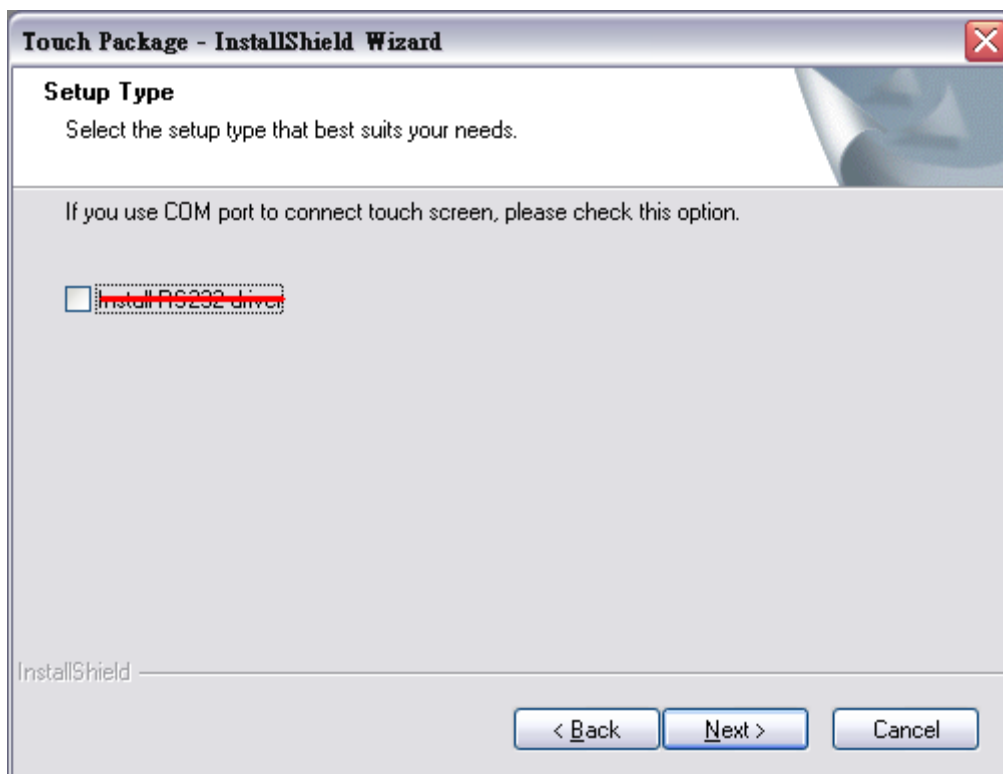




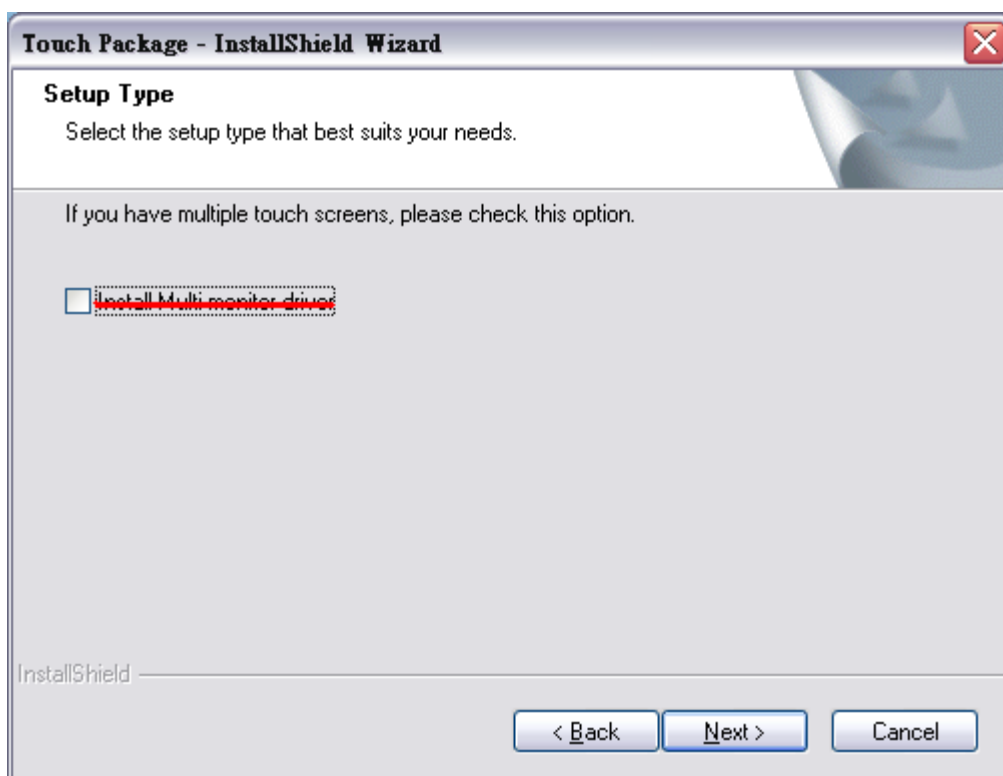
卸載之後即可重新安裝 Touch Package 。

安裝過程需注意以下兩個地方。

重點一：請勿勾選 RS232 。『無支援 RS232 』



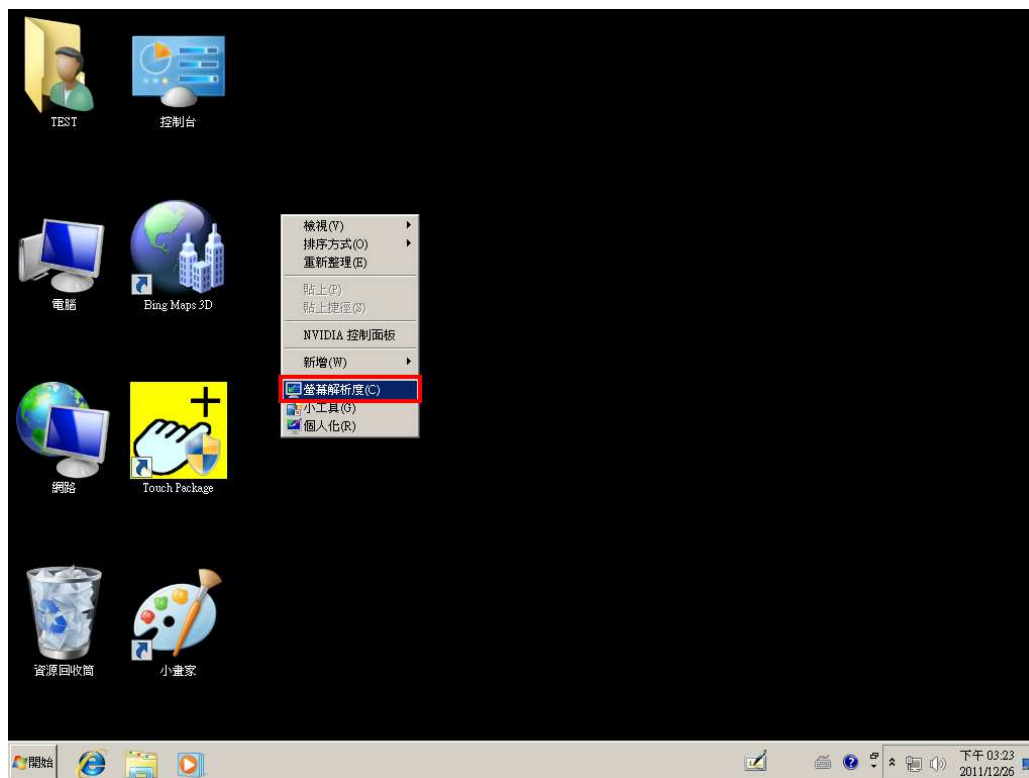
重點二：請勿勾選 Multi-monitor 。



完成以上動作即可進行多螢幕顯示配對。

◆ 偵測顯示器

步驟一：接上螢幕之後點選『滑鼠右鍵』開啓『螢幕解析度』。



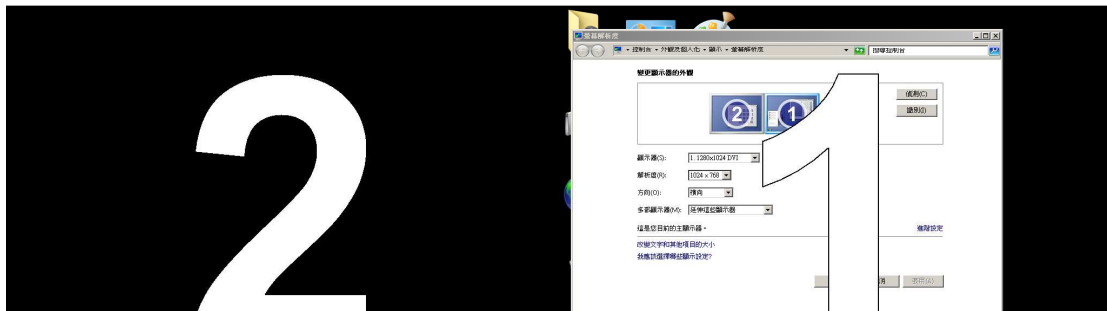
步驟二：開啓之後點選右上角選項『偵測』，搜尋以連接的顯示器。

【此圖爲已偵測到 2 台顯示器】



偵測到顯示器之後點選『識別』，螢幕將會出現顯示器識別碼。

【左邊爲 2 號顯示器，右邊爲 1 號顯示器】

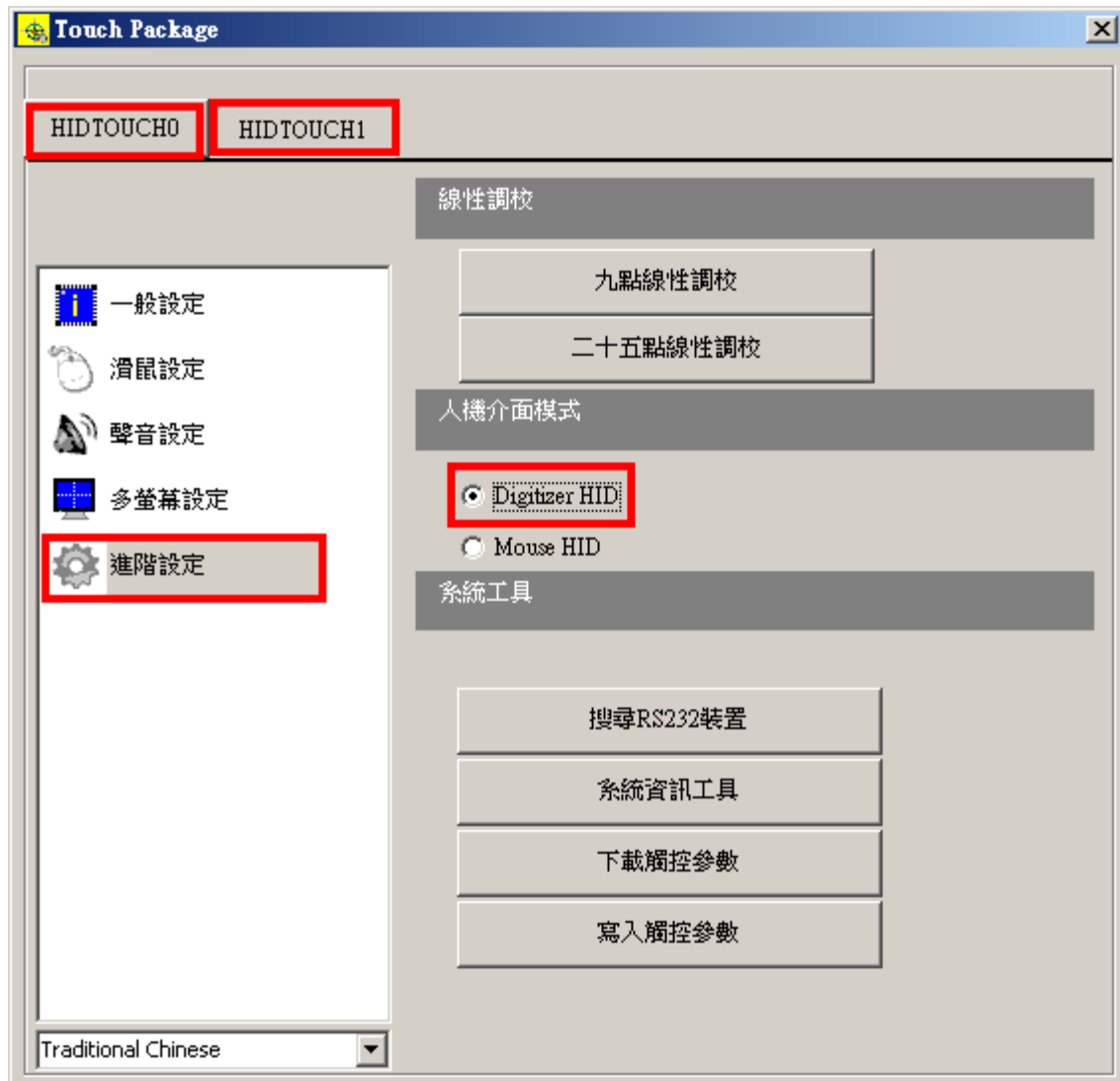


◆ 多螢幕顯示設定(Digitizer HID Mode)

步驟一：將所有觸控設備設定為 Digitizer HID Mode。

打開 Touch Package→進階設定→選擇 Digitizer HID。

【此圖接上兩台觸控設備，將會出現 HIDTOUCH0 和 HIDTOUCH1】



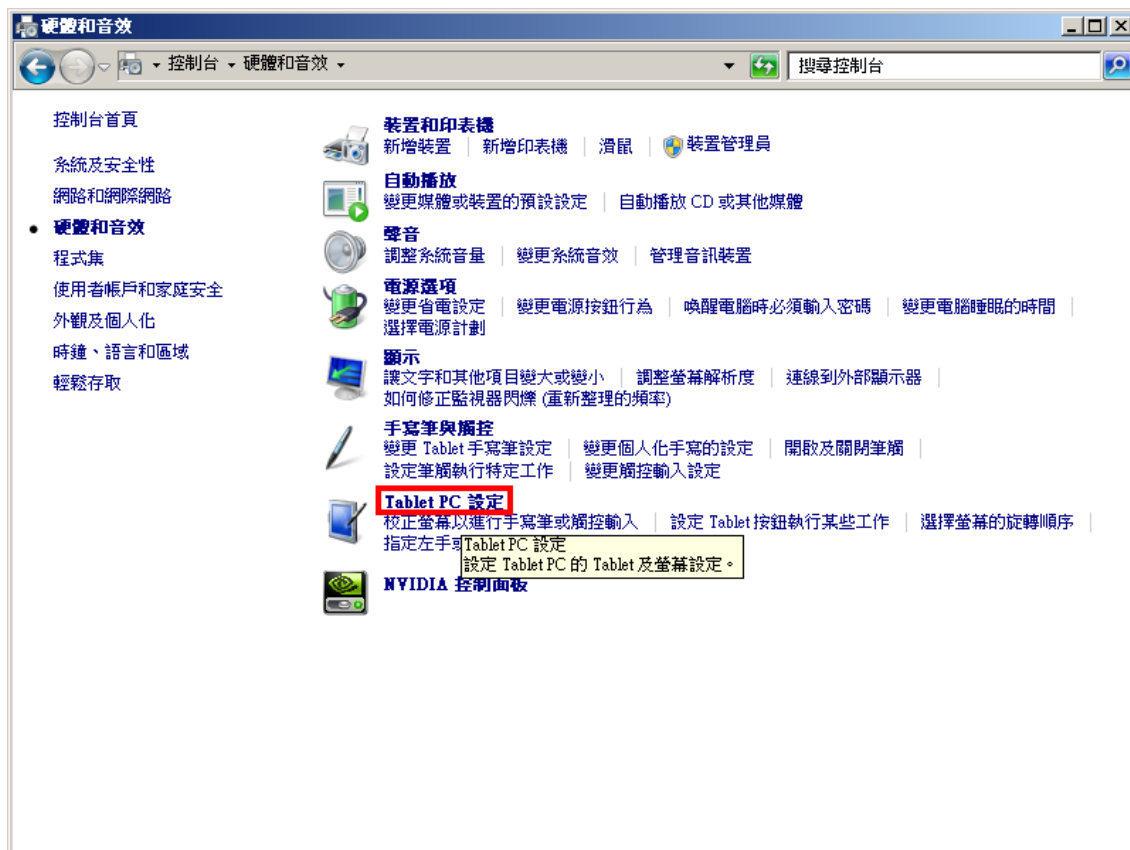
步驟二：Tablet PC 設定。

左下角『開始』→『控制台』開啓。

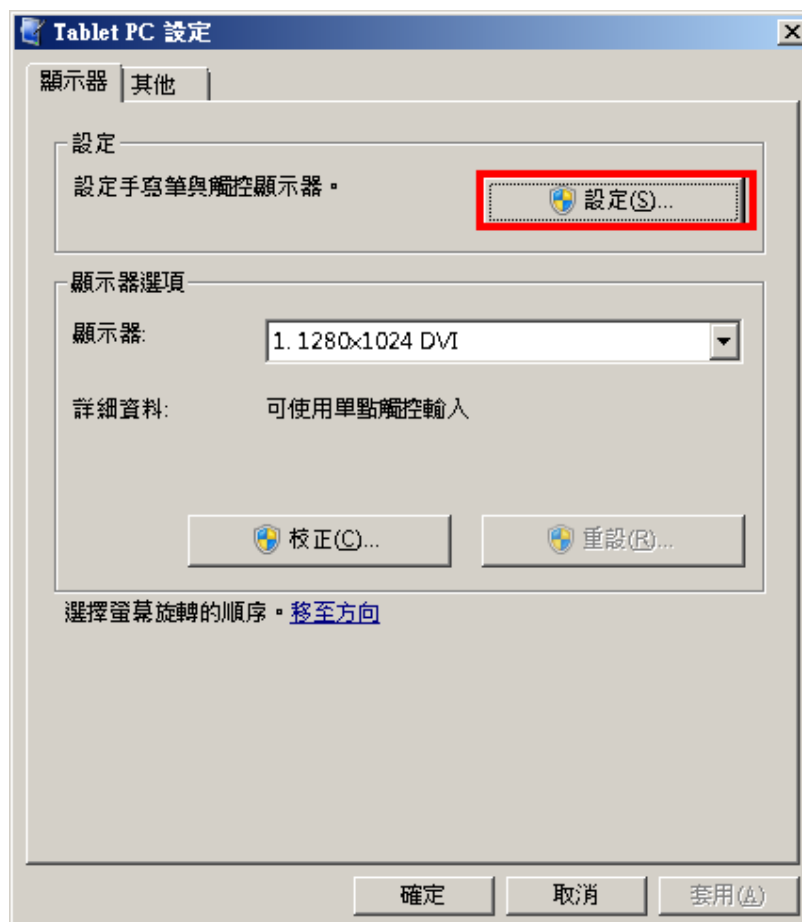


開啓之後點選『硬體和音效』→『Tablet PC 設定』





點選『設定』執行 Tablet PC 觸控螢幕的配對



觸摸此螢幕，將此螢幕識別為觸控螢幕。

如果這不是 Tablet PC 螢幕，請按 Enter 移至下一個螢幕。若要關閉工具，請按 Esc。

【↑依照畫面顯示在第二顯示器上觸擊兩下】

按 Enter 即可繼續下一個步驟以完成設定。

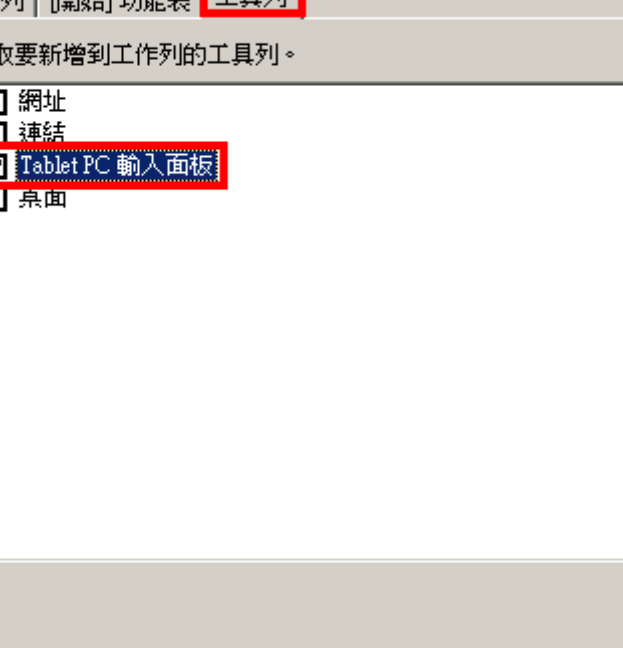
【↑之後按下鍵盤 ENTER 進行第一顯示器配對】

觸摸此螢幕，將此螢幕識別為觸控螢幕。

如果這不是 Tablet PC 螢幕，請按 Enter 移至下一個螢幕。若要關閉工具，請按 Esc。

【↑如畫面顯示在第一顯示器上觸擊兩下，完成之後按下 ENTER 鍵完成配對】

點選之後將會出現以下視窗。



工作列及 [開始] 功能表內容

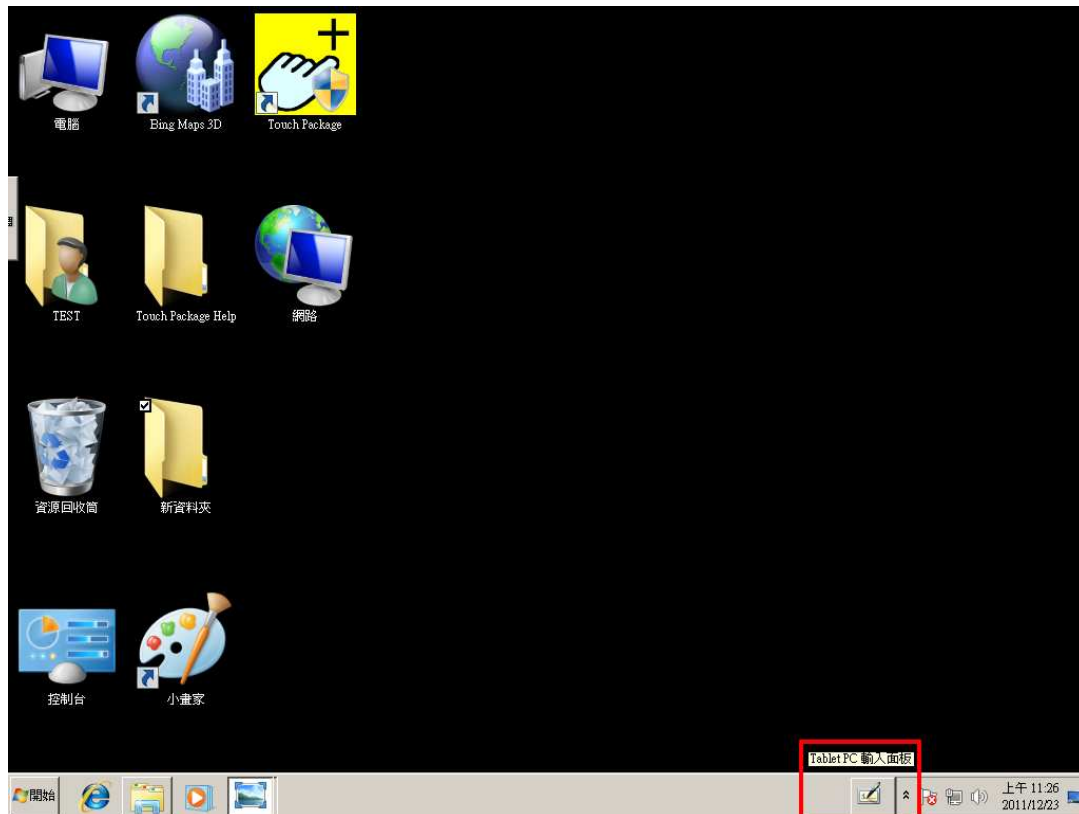
工作列 | [開始] 功能表 | 工具列

選取要新增到工作列的工具列。

- ☐ 網址
- ☐ 連結
- ☒ Tablet PC 輸入面板
- ☐ 桌面

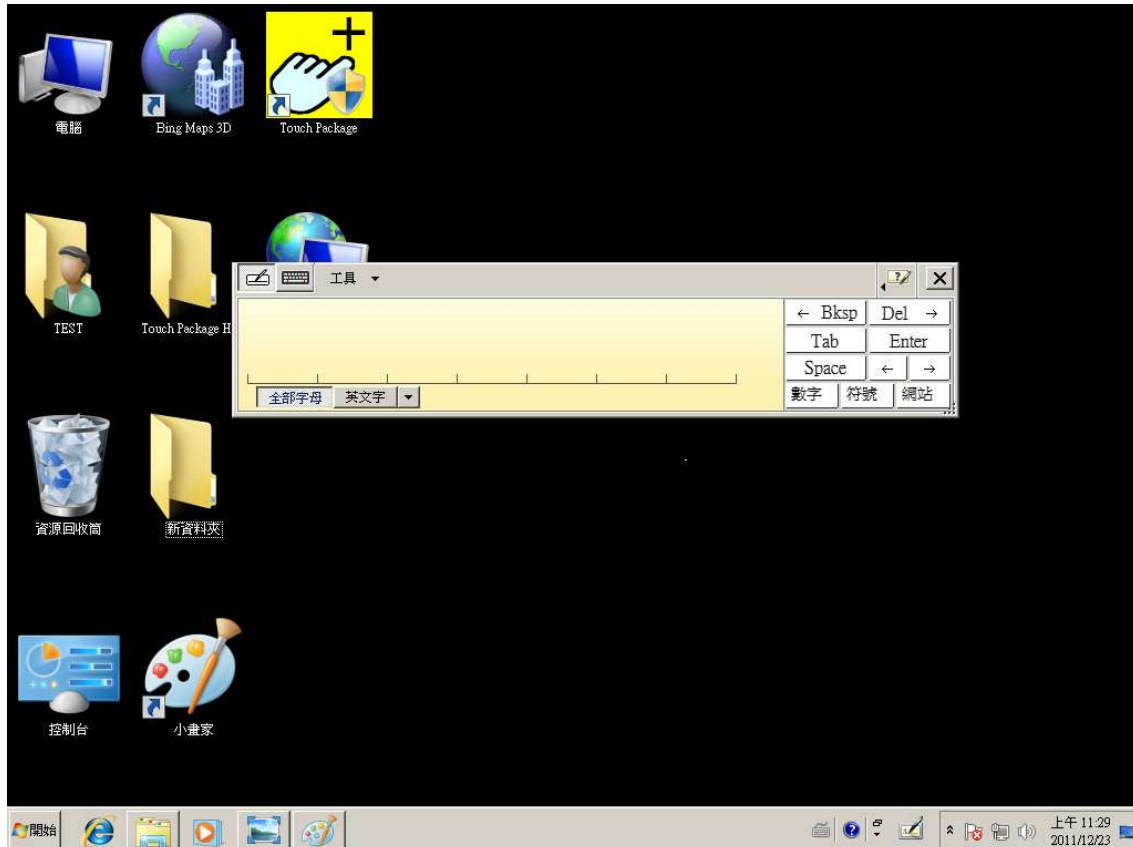
確定 取消 套用(A)

此時開始工具列右下方即會出現『Tablet PC 輸入面板』快捷。



點選啟動輸入面板。

可提供使用者手寫功能。



點選左上方『鍵盤圖示』即可切換至國際鍵盤模式。

